

4 / 2024 IRTONUMERO 9€

Puuviesti

KAIKKI PUUN PUOLESTA

YRITYSHAKEMISTO | S. 36



PUURAKENTAMINEN

Katajanokan Laiturin suunnittelussa ja toteuttamisessa korostuu vastuullisuus. s.10

TEEMA: ALIHANKINTA

Paimion puupojat ovat alihankintatyön ammattilaisia s.18

PUUSEPPÄPÄIVÄT

Paljon uutuuksia Pohjanmaan Puuseppäpäivillä Seinäjoella s.24

Kiihtelysvaaran puukirkko s.12

**HIRSIKIRKON
ARKKITEHTUURISSA
YHDISTETYY UUTTA
JA VANHAA**

KUTSU PUUKONE

TURKU - RAISIO - NAANTALI

9.-11.10.2024

LÄMPIMÄSTI Tervetuloa!

Awutek, Innomac ja Projecta järjestävät yhdessä tapahtuman, joka kokoaa puuntyöstöalan ammattilaiset Turun seudulle

awutek
LAATUKONEET - LAATUPALVELU

Awutek Oy

Montiskalankatu 5
21200 Raisio
02 436 1100
awutek.fi

innomac
työstökonekumppani

Innomac Oy

Linkkikatu 12
21100 Naantali
02 777 650
innomac.fi

PROJECTA

Projecta Oy

Lukkosepänkatu 14
20320 Turku
020 77130
projecta.fi

Tervetuloa tutustumaan puuntyöstön tuoreimpiin uutuuksiin ja alan kuumimpiin ratkaisuihin.

Tapahtumassa myös:

- työnäytöksiä
- paikalla huollon ammattilaiset
- paikalla valmistajien edustajia
- käytettyjä koneita
- yllätysohjelmaa
- hyvää ruokaa

awutek
LAATUKONEET - LAATUPALVELU

Ratkaisut puu-, alumiini- ja graafiseen teollisuuteen sekä muovintyöstöön

innomac
työstökonekumppani

Puun-, alumiinin- ja muovintyöstön sekä kierrätysteollisuuden tuotantoratkaisut

PROJECTA

Ratkaisut ammattimaiseen tuloksetekoon puu-, lasi- ja alumiiniteollisuudessa



AUKIOLO:
9.-11.10.2024
keskiviikko - perjantai
klo 9 - 16

KATSO LISÄTIETOJA TAPAHTUMAN SIVULTA:



MATERIAALIT SISÄTILOIHIN MITTATILAUKSENA

Räätälöidyillä viilu-, linoleum- ja laminaattipinnoilla toteutat arkkitehtonisia kokonaisuuksia tilaan kuin tilaan. Toimitamme pelkkiä materiaaleja, tai valmistamme puolivalmisteita mittatilauksena.

HVL HOLLOLAN VIILU
JA LAMINAATTI
(03) 874 340 - www.hvloy.fi

HVL on Suomen suurin viiluarkkien valmistaja, sekä merkittävä viilujen ja laminaattien maahantuoja.

Habitare

HABITARE ESITTELEE IDEAT KOTEIHIN JA TILOIHIN. Huonekalut, sisustukset, materiaalit, värit ja uuden muotoilun. Mukana ajankohtaisimmat trendit ja teemana Kerroksia/Layers.

Tule tutustumaan uutuuksiin, inspiroitumaan Rikke Frostin, Alex Mustosen, Fredrik Paulsenin ja Note Design Studion esityksistä sekä verkostoitumaan Pro-alueelle.

Ammattilaiset maksutta rekisteröitymällä.

11.-15.
9. 2024

HUONEKALUT,
SISUSTUS & DESIGN

HELSINGIN
MESSUKESKUS

HABITARE.FI
@HABITAREFAIR
#HABITARE2024

MESSUKESKUS
The real social media



10

Helsingin Katajanokalle rakentuva työeläkeyhtiö Varman toimintila- ja hotellikiinteistö, Katajanokan Laituri on suomalaisen puurakentamisen sekä vastuullisen rakentamisen käyntikortti.

VAKIOT

5	Pääkirjoitus
6	Ajankohtaista
31	Tekijähaaste
32	PuuProffa
34	Vinkit
35	Vieraskynä
36	Yrityshakemisto



KUVA: OSKARI NEVALAINEN

20 Hiil Oy:n Miikka Kotilainen edistää puun kierrätyksen liiketoimintaa. Yritys on kehittänyt ekologisen hiiltämismenetelmän.



KUVA TUULA UITTO

24 Harri Närvänen ja Lars Ahlbom esittelivät Puuseppäpäivillä Mirkan tuotteita.

KANNESSA

Katajanokan Laituri

KUVA

KUVA: ANTTINEN, OIVA ARKKITEHDIT

PUUTA JOKA
PAIKASSA!

Kesällä nautittiin auringosta ja kerättiin voimia syksyn ahkerointiin. On onni, että meillä on upeat vuoden ajat. Voimme nauttia suomalaisesta luonnosta ja nähdä metsästä sen monet eri puolet. Suomihan on yksi maailman metsäisimmistä maista. Monien vapaa-aikaan kuuluu luonnossa liikkuminen – madaltaahan se stressitasoja ja luo hyvää oloa. Toivottavasti olette löytäneet paikan rentoutua ja nauttia luonnosta!

Puusepänteollisuuden kannalta kestävän metsätalouden mukaisesti hoidetut metsät ovat loputon raaka-ainelähde. Puu onkin uusiutuva ja ekologinen materiaali, jonka ominaisuuksia arvostetaan niin rakentamisessa kuin kalustamisessakin.

Lehdessä on esillä pari erilaista puurakennusta, joissa on käytetty puuta materiaalina. Joensuuhun rakentuva Kiihtelysvaaran uusi kirkko, jonka rakennushanke on Suomessa ainutlaatuinen, koska se nousee vanhan paikalle, keskelle kirkkomaata. Helsinkiin valmistuu Katajanokanlaituri, uusi ja innovatiivinen puurakennus, jossa on sekä toimistotilaa että laadukas hotelli.

Aivan uudentyyppinen lähestymistapa puutavaran hyödyntämiseen on Hiil Oy:llä, joka

valmistaa hiillettyä puutavaraa puunjalostus- ja rakennusteollisuuden sivuvirroista.

Toimittajamme kävi alkukesästä Seinäjoella Puuseppäpäivillä tutustumassa yritysten tuotevalikoimaan, palveluihin ja uutuuksiin. Tarjolla oli paljon mielenkiintoista nähtävää, tästä syntyi reportaasi tapahtuman tarjonnasta.

Syksyn aikana on tulossa monia puu- ja muotoilualan tapahtumia. Tapahtumat kasaavat ammattilaisia kokoon verkostoitumaan ja kuulemaan uutisia. Ensimmäisenä on Habitare, jossa on esillä yli 400 yritystä, ajankohtaisimmat trendit ja tekijät.

On hienoa huomata, että rakentamisessa ja sisustamisessa hyödynnetään yhä, jopa enenevässä määrin, puuta ja sen jalosteita. Puun hyvät puolet tulevat esiin niin asumismukavuutta parantavina ominaisuuksina tai yllättävissä uusissa käyttötarjoituksissa.

KAIKKI PUUN PUOLESTA!
HANNA GRÖNDAHL
Päätoimittaja

Seuraa Puuviestiä myös verkossa www.puuviesti.fi, Instagramissa ja facebookissa @puuviesti

Puuviesti

KAIKKI PUUN PUOLESTA

nro. 4
nro. 5 / 2024 ilmestyy
viikolla 42

35. vuosikerta
ISSN 2342-9437

Päätoimittaja
Hanna Gröndahl

Markkinointiasistentti
Terhi Leino

AD
Katri Virtalaakso

Toimituskunta
Tuula Uitto, Tuulikki Huusko
Markku Tonttila, Janne Lias

Toimituksen sähköposti
info@puuviesti.fi
tuula@puuviesti.fi

Postiosoite
Satamakatu 2 A
15140 Lahti

puuviesti.fi
www.facebook.com/puuviesti
instagram.com/puuviesti

Julkaisija
Pro Puu ry
Satamakatu 2 A,
15140 Lahti

Puuviestin tietosuojaseloste
on luettavissa osoitteessa
puuviesti.fi/tietosuojaseloste

Ilmoitusmyynti ja markkinointi
Kaarina Julkunen
kaarina@markkinointivartti.fi
050 572 5996

Ilmoitusaineistot
aineistot@puuviesti.fi

mediakortti
puuviesti.fi/mediakortti2024

Painopaikka
Punamusta oy

Tilauhinnat 2024 – 6 numeroa
Tilaus 41 €
Ulkomaat 53 €
Opiskelijat 22 €
Irttonumero 9 €

Lehti ilmestyy kuusi
kertaa vuodessa.

Puuteollisuus ry

pro puu

PuuProffa
tieto talouden tukana



PUUVIESTIN PAINOON
KÄYTETÄÄN PEFC-
SERTIFIOITUA PAPERIA

punamusta



Tuulivoimasta Suomen suurin uusiutuvan sähkön tuotantomuoto tänä vuonna

ALKUVUONNA 2024 Suomeen on rakennettu 60 voimalaa, joiden teho on yhteensä 377 megawattia. Kun loppuvuonna valmistuvat voimalat lasketaan mukaan, valmistuu tänä vuonna uutta tuulivoimakapasiteettia yhteensä noin 1 100 megawattia, jolloin maamme tuulivoimailoitten yhteenlasketun tuotantotehon ennakoitua kasvavan yli 8000 megawattiin. Vuonna 2025 tuulivoimaa ennakoitua valmistuvan tuotantotehoaan jopa tätä vuotta enemmän, noin 1400 megawattia.

”Myös ensi vuosi näyttää rakentamisen osalta hyvältä, samoin sitä seuraavat vuodet tehtyjen verkoliitintäsojien perusteella. Tämänhetkinen korkeakorkokanta ja rakennuskustannukset kuitenkin viivästyttävät uusia investointipäätöksiä. Maailmalla tehdään nyt paljon jätti-investointeja uuteen teollisuuteen, kuten vetyyn ja vihreään teräkseen. Myös Suomen pitää varmistaa, että saamme osamme näistä investoinneista, jotka kiertävät myös puhtaan energian investointeja”, korostaa Suomen Tuulivoimayhdistyksen toimitusjohtaja **Anni Mikkonen**. Tuulivoiman sijoittaminen maan itäosiin on mahdollista ja myös mahdollisuus aitoon elinvoiman luomiseen. **SUOMEN UUSIUTUVAT RV/TU**

Metsä360-palkinto jaetaan viidettä kertaa

METSÄ360-TUNNUSTUSPALKINTO jaetaan metsän jalostusarvoa kasvattavalle ratkaisulle, teolle tai innovaatiolle. Vuoden 2024 kolme palkintoehdokasta ovat Puuppolan Suksi, Suomen Metsämuseo Lusto ja Uute Scientific. Ehdokkaat valitsi LUT-yliopiston ja Kollin Säätiön asiantuntijaryhmä.

”Tämän vuoden finalistit ovat osoitus metsiemme valtavasta potentiaalista. Metsät ovat Suomen tärkeimpiä luonnonvaroja ja siksi metsäkeskustelu kaipaa vastakkainasettelun sijaan ratkaisujen esille tuomista”, Kollin Säätiön asiamies, talousneuvos **Esko Kolli** sanoo.

Tunnustuspalkinnon rinnalla kulkee Metsä360-kilpailu, joka on suunnattu peruskoulun 7.–9.-luokkalaisten. Tänä vuonna kilpailuun on ilmoittautunut mukaan ennätysellinen määrä osallistujia, lähes 50 ryhmää ympäri Suomen. Nuoret tekevät kilpailutyönään videon, jossa he kertovat metsän merkityksistä heille. Kilpailun kolmelle parhaalle on jaossa yhteensä 6 000 euroa.

Tunnustuspalkinnon saaja ja nuorten kilpailun voittajat julkistetaan 18.11.2024 LUT-yliopiston Lahden kampuksella järjestävässä tilaisuudessa. **LUT**



KUVA: OTTO AJALA

Maarakennustyöt ovat käynnissä Pyhännän tehdasalueella.

Penope Oy toimittaa LapWallin tuotantolinjat katto- ja seinäelementtien tuotantoon

PENOPE OY on tehnyt viime viikolla yhden historiansa suurimmista kaupoista. LapWall Oyj:n Pyhännälle tulevaan uuteen tehtaaseen toimitetaan pitkälle automatisoidut tuotantolinjat katto- ja seinäelementtien tuotantoon. LapWallin tehdasinvestointi kolminkertaistaa Pyhännän yksikön tuotantokapasiteetin. Toimitukset tapahtuvat vuoden 2025 aikana.

”Tehtaaseen tulee osavalmistuslinja sekä kokoonpanolinjat seinäelementeille ja kattoelementtijärjestelmille. Uuden tehtaan kokoonpanokapasiteetti tulee olemaan vuositasolla noin 600 000 m². Investointi laskee osavalmistus- ja kokoonpanokustannuksia merkittävästi sekä parantaa materiaalinkäytön tehokkuutta hyödyntämällä toimialan uusinta teknologiaa.”, kertoo LapWall tiedotteessaan.

”Linjat on suunniteltu yhteistyössä tilaajan kanssa täyttämään haastavat toiminta- ja kapasiteettivaatimukset. Linjat valmistetaan Suomessa ja ne sisältävät uusia innovatiivisia teknisiä ratkaisuja mm. ly-

hentämään läpimenoaikaa ja parantamaan työergonomiaa”, toteaa Penope Oyj:n myyntipäällikkö **Heikki Laine**.

”LapWall on valinnut laiteoimittajikseen Penope Oyj:n ja Finnbaum Oyj:n. Perusteellisen vertailun tuloksena valituilla yhteistyökumppaneilla on erinomaiset valmiudet toimittaa linjat, jotka vievät elementtirakentamisen uudelle tasolle. Molemmilla yrityksillä on tuotantoa lähialueella, joten toimittajasopimukset ovat alueellisesti merkittäviä. Myös maarakennustyöissä ja kiinteistöjen rakentamisessa käytetään paikallisia toimijoita. Hankkeen kotimaisuusaste ja alueen työllistämisvaikutus ovat korkeat”, kertoo LapWallin Pyhännän yksikön liiketoimintajohtaja **Kari Viljamaa** tiedotteessa.

Vuonna 2011 perustettu LapWall on laajan tuotevalikoimansa ja nykyaikaisten puuelementtitehtaidensa ansiosta kasvanut nopeasti Suomen johtavaksi puuelementtivalmistajaksi. LapWall Oyj:llä on tehtaat Pyhännällä, Pälkäneellä ja Vetelissä. **TU**



Harvinainen 12 hehtaarin metsän kulutus Paisuassa

KULOTUKSELLE TUOTETAAN elinympäristöjä palaneesta puusta riippuvaisille lajeille, kuten Kulokauniaiselle. Kulotusta tarvitaan koska varsinaiset metsäpalot ovat Suomessa onneksi harvinaisia.

Kulutus kuuluu tärkeänä osana AARI Metsä Oy:n luonnonhoitoperiaatteisiin ja sopivia kulotuksia tehdään vuosittain asiakkaidemme metsissä. Tässäkin asiassa jatkuvuus ja systemaattisuus on tärkeää: paloympäristö- ja lahoppu-jatkumoiden muodostamisen on tutkimuksissa todettu olevan erityisen tärkeää.

Kesällä kulotettiin muun muassa Sonkajärven Paisuan kylässä, jossa paloi hakkuutähteitä, pohjakasvustoa ja maalahoppuuta noin 12 hehtaarin alalta. Alueella on aiemmin toteutettu uudistamishakkuu AARI+ mallin mukaisena, eli jokaista hehtaaria kohti oli jätetty yksi aari käsittelemättä sertifikaattien säästöpuuvaatimusten lisäksi. Alueella olikin paljon puustoa jäljellä normaaliin avohakkuuseen verrattuna. Puustoryhmiä oli jätetty tasaisesti päätehakkualalle arviolta noin 40 runkoa hehtaarille, mikä vastaa pikeminkin perinteistä siemenpuuhakkuuta kuin avohakkuuta. Metsän uudistamista ei jätetä puhtaasti siementä-

vien säästöpuiden varaan, vaan metsän kasvu ja hiilensidonta varmistetaan istuttamalla paikalle sopivia puulajeja, tässä tapauksessa koivua ja kuusta. Luonnonsiemenet täydentävät uudistamista ja tuovat osaltaan tulevaisuuden metsään puulajivaihtelua, mikä edelleen parantaa luonnon monimuotoisuutta ja virkistysarvoja.

Sonkajärvellä sytytys aloitettiin alueen reunalta tuulen alapuolelta ja tuli pysyi hyvin hallinnassa. AARI+ kohteet paloivat varsin maltillisesti, sillä niissä ei ollut erityisen paljon hakkuutähteitä palokuormana. Muutamia puita oli jo tuulen seurauksena kaatunut maahan, mutta monimuotoisuuden kannalta tämä on ainoastaan positiivinen asia.

AARI:n filosofiaan kuuluu luonnon monimuotoisuuden ylläpito ja parantaminen usean keinovalikoiman kautta. Malli painottaa normaalista hieman pidempiä kiertoaikoja, yläharvennusta sekä luontaisen taimiaineksen hyödyntämistä. Näiden peruseriäiden lisäksi tehdään aktiivista luonnonhoitoa kuten kulotusta, joka on yksi monista tärkeistä käytännön teoista Aari Metsän vuosittaisessa biodiversiteettiohjelmassa. **AARI METSÄ OY**

NWG Finland osti Hollolan Viulun ja Laminaatin

HOLLOLALAINEN NWG Finland Oy on ostanut Hollolan Viulu ja Laminaatti Oy:n täyden osakekannan 31.7.2024 tapahtuneessa yrityskaupassa.

NWG Finlandin toiminta perustuu puupohjaisten materiaalien maahantuontiin ja myyntiin Pohjois-Euroopan markkina-alueella. Yhteistyön odotetaan laajentavan entisestään HVL:n asiakastarpeiden palvelukykyä ja jansijaa kotimaisena toimijana.

Hollolan Viulu ja Laminaatti jatkaa toimintaansa normaalisti omana itsenäisenä yksikkönään. **Jukka Vuoriheimo** jatkaa yrityksen toimitusjohtajana ja entinen yrittäjä **Janne Kuokkanen** on mukana toiminnassa toistaiseksi. **HG**

Luontoarvomarkkinoilta lisäarvoa Lappiin

MAA- JA Metsätaloustuottajain Keskusliitto MTK ry:n Luontoarvomarkkinoilta lisäarvoa Lappiin –hankkeessa tavoitteena on kehittää menetelmä, joka luo metsänomistajalle uusia ansaintakeinoja parantaen samalla ilmastoon, ympäristön ja vesien tilaa sekä hillitellen luontokatoa. Työ on herättänyt kiinnostusta ja parhailaan hanke etsii esimerkkikohteita lappilaisten metsänomistajien luontoarvokohteiden tuotteistamista ja luontoarvokaupan sopimusmalleja varten.

Luontoarvokaupan mahdollisuudet löytyvät sen vapaaehtoisuudesta ja markkinalähtöisyydestä. Maanomistaja voi oma-aloitteisesti laittaa luontoarvokohteensa maksuttomaan Luontoarvot.fi -palveluun.

”Luontoarvokohteita voi olla pienvesistö, riistatiheiköt, vähäpuustot suot, aihkimännyt, raket ja kalliokot, metsäpalokohteet, petolinnun pesät tai kokonaiset metsiköt mökkitontin ympärillä.” Hankkeen rahoittajina toimivat EU:n maaseuturahasto ja Lapin ELY-keskus. **TL**

Helsinki Design Week

POHJOISMAIDEN SUURIN muotoilu- ja arkkitehtuurifestivaali Helsinki Design Week järjestetään jälleen syyskuussa. Pinnan alla -vuositeeman mukaisesti syksyllä sukelletaan syvälle luoviin prosesseihin ja nostetaan pinnalle luovien alojen kiinnostavimpia ilmiöitä kolmessa eri pää tapahtumapaikassa ja yli sadassa muussa tapahtumassa.

Niin kaupunkilaisille kuin suunnittelualojen ammattilaisillekin on tarjolla päiväkohtaisesti vaihtuvaa keskusteluohjelmaa 11.–14.9. keskiviikosta lauantaihin.

HDW:n klassikkotapahtuma Design Market järjestetään Kaapelitehtaalla. **HG**

Vuoden Graafikko 2024 -näyttely tekee näkyväksi ympäristökriisin nykytilaa Suomessa

INFORMAATIOMUOTOILIJOIDEN Juuso Koposen ja Jonatan Hildénin näyttely Kato – Förlust – Loss tarjoaa kattavaa tietoa ympäristökriisin tilasta Suomessa informaatiomuotoilun keinoin. Perinteisen retrospektiivinäyttelyn sijaan, Grafia ry:n myöntämän Vuoden Graafikko 2024 -tunnustuksen saajat haluavat kiinnittää huomion aikamme suurimman kriisin kuvaamiseen.

Graafinen suunnittelu ja informaatiomuotoilu eivät voi ratkaista ympäristökriisiä, mutta ne voivat auttaa ongelman tunnistamisessa ja kriisitietoisuuden herättämisessä.

Koposen ja Hildénin luomat visualisoinnit, infografikat ja tekstit auttavat hahmottamaan tutkittua tietoa ilmastonmuutoksesta, luontokadosta, luonnonvarojen käytöstä, metsätaloudesta, lähiluonnosta ja kestävästä liikkumisesta.

Näyttely esillä 16.8.–6.10.2024 Grafian luovassa tilassa Luonnoksessa, Uudenmaankatu 13, Helsinki. **GRAFIA RY / HG**

Uusi Kumulo -riippuvalaisin Secto Designilta

UUSI Kumulo-riippuvalaisin tuo odotetun lisän suomalaisen Secto Designin puiseen valaisinkokoelmaan. Kesäisten kumpupilvien ja lumipeitteisten puiden inspiroima valaisin esiteltiin 3daysofdesign-tapahtumassa kesäkuussa Kööpenhaminassa.

Ajatus kevyestä ja ilmavasta Kumulo-riippuvalaisimesta syntyi suunnittelija **Seppo Kohon** mielessä matkalla lumiseen Lappiin ja heräsi eloon myöhemmin juhannustaivaan täytyessä pöyheistä pilvistä.

"Kumulo voi helposti tulla huoneen keskipisteeksi. Se tarjoaa lämpimän, pehmeän valon, joka heijastaa siitä valmistetun koivupuun sävyjä", kuvailee palkittu suunnittelija ja arkkitehti. Kuten kaikki Secto Designin riippuvalaisimet, Kumuloa voidaan käyttää yksinään tai yhdistämällä useita kappaleita kiehtovien installaatioiden luomiseksi sekä yksityisiin että julkisiin tiloihin.



Secto Designin valaisimet valmistetaan käsityönä yrityksen omassa tehtaassa Heinolassa, Suomessa. Arkkitehti Seppo Koho on suunnitellut kaikki 30 Secto Design -valaisinta. **SECTO DESIGN/HG**

KUVA: SECTO DESIGN



KUVA: YOUNG FINNISH DESIGN

Aarikka x YFD: Nuorten suunnittelijoiden luovuus kohtaa 70-vuotiaan designikonin

SUOMALAINEN MUOTOILUN ja käsityötaidon designbrändi Aarikka viettää 70-vuotisjuhluvuottaan järjestämällä yhteistyössä Young Finnish Designin kanssa nuorille suunnittelijoille suunnatun suunnittelukilpailun. Kilpailussa on kolme kategoriala ja kilpailuun osallistui 376 ehdotusta.

"Kilpailuehdotusten määrä on Young Finnish Design -suunnittelukilpailujen ennätys. Selvästi Aarikka puhuttelee nuoria suunnittelijoita. Korkeatasoisten kilpailuehdotusten joukosta tuomaristo on löytänyt todelliset "puuhelmet", kehuu Young Finnish Designin toimitusjohtaja **Elisa Luoto**.

"Iloitsen kilpailuehdotusten korkeasta

tasosta ja innovatiivisuudesta, se vahvistaa uskoa suomalaisen designosaamisen menestykseen myös tulevana vuosina. Kiitän myös kaikkia nuoria suunnittelijoita, jotka osoittivat kiinnostuksensa suunnittelukilpailua kohtaan. Finaaliin valituilla ehdotuksilla on erittäin suuret mahdollisuudet menestyä myös kaupallisesti," uskoo Aarikan toimitusjohtaja **Riia Sandström**.

Tuomaristo jatkaa työskentelyä ja korusarjan sekä vaate-, laukku tai asuste-sarjan voittajat julkistetaan Helsingissä 9.8.2024 Festarietkoilla sekä 11.9.2024 Habitaressa, jossa palkitaan kodin sisustuksen sarjan voittaja. **HG**



KUVA: HENRI VOGT | HABITARE

Habitaren 2024 ohjelma nostaa esiin muotoilun ja kotien kerroksellisuuden

POHJOISMAIDEN JOHTAVA huonekalu-, muotoilu- ja sisustustapahtuma järjestetään Helsingin Messukeskuksessa 11.–15.9.

Habitare tarjoaa viiden päivän ajan ajankohtaisia keskusteluja, puheenvuoroja ja työpajoja Kerroksia/Layers-teeman alla. Ohjelmassa pohditaan muun muassa kulttuurien kohtaamisten tuomia uusia kerroksia ja näkökulmia suomalaiseen muotoiluun. Lavojen hosteina toimivat Jani Toivola, Eeva Kolu sekä Ida ja Isa Kukkapuro.

Habitare Pro Loungessa järjestetään ammattilaiskävijöille työpajoja, yhteistyökumppaneina mm. Framery, Hiil, Swatchbox, Restatop ja Taiga Concept. Torstaina ohjelman teemana on arkkitehtuuri ja perjantaina keskiössä ovat ostajat. Työpajoihin ilmoittaudutaan etukäteen.

Poimintoja Habitare Pro Loungen ohjelmasta

Waste not EN – Hiilin perustajiin lukeutuva Miikka Kotilainen kertoo hilletys-

tä puusta luonnollisena ja myrkyttömänä tuotteena rakennusteollisuudelle. / to 12.9. klo 10.15

YFD Speed dating muotoilijoille ja yrityksille – Nuoret muotoilijat ja yritykset kohtaavat toisensa Young Finnish Designin hauska ja nopeampoisessa tapahtumassa. Tavoitteena on helpottaa uran alussa olevien muotoilijoiden ja yritysten avainhenkilöiden kohtaamista. / pe 13.9. klo 12

Miten pysyä ajankohtaisena tilaratkaisuissa yhä nopeammin kehittyvän teknologian keskellä? – Taiga Conceptin perustajiin lukeutuva, Head of Design Pekka Eskelinen kertoo tulevaisuuden kokouksista ja teknologian joustavasta integroinnista. Vuonna 2015 perustettu suomalaisyritys on ajattomien äänieristettyjen tilaratkaisujen toimittaja, joka toimii globaaleilla markkinoilla eri puolilla maailmaa. Ammattilaiset maksutta rekisteröitymällä. LUE LISÄÄ ► HABITARE.FI

Puupalkinto 2024

PUUINFO KUTSUU suunnittelijoita, rakennuttajia, rakentajia sekä muita rakennetusta ympäristöstä kiinnostuneita tekemään ehdotuksia vuoden 2024 Puupalkinnon saajaksi. Ehdotuksen voi jättää 31.8.2024 asti.

Puupalkinto annetaan rakennukselle, sisustukselle tai rakenteelle, joka edustaa korkealaatuista suomalaista puuarkkitehtuuria tai jossa puuta on käytetty innovatiivisella tavalla. Ilmoitetuista ehdokkaista järjestetään

yleisöäänestys.

Palkinnon myöntää Puuinfo Oy ja palkinnon saaja julkistetaan 6.11.2024 Puupäivillä Helsingin Messukeskus Siivessä. **PUUINFO**



KUVA: SALLA KLEMETILLÄ

KARE-designpaneelia vieään jo Eurooppaan

Pieksäwoodin ja sisustus-suunnittelija **Emilia Åmanin** yhteistyön tuloksena syntyi KARE-designpaneeli, jossa yhdistyvät luovuus, puualan ammattilaisten vankka ammattitaito sekä korkealaatuinen suomalainen käsityö.

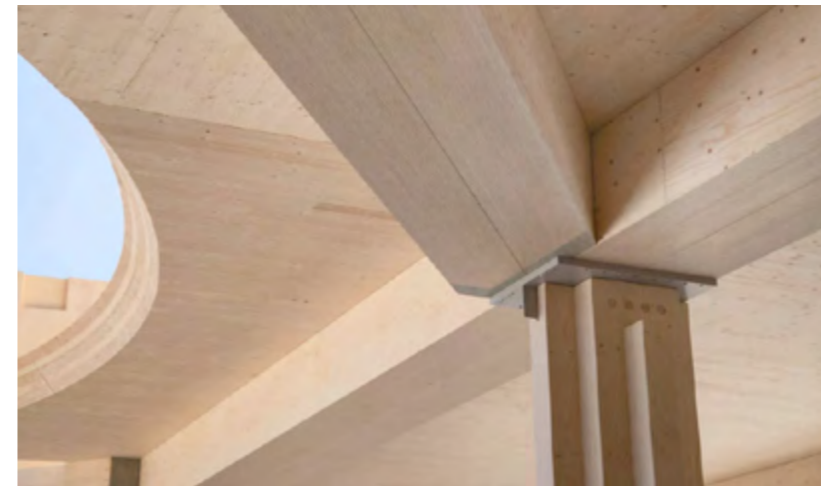
Designpaneelia valmistetaan vastuullisesti tuotettua oksattomasta haavasta, tervalepistä ja lämpökäsitellystä haavasta. Laadukas puuaines tekee sisustuspaneelista kestävä ja visuaalisesti houkuttelevan elementin kodin sisustukseen. Suomalaisen käsityötaiton näkeminen kauniissa tuotteessa korostaa paitsi laadukkuutta, myös kestävää ja vastuullista tuotantoa.

"KARE-designpaneelin ensimmäiset koekappaleet valmistettiin lokakuussa 2023 ja marraskuussa tuote oli jo rautakauppojen valikoimassa. Harvoin näin lennokasta ja onnistunutta yhteistyötä voi olla todistamassa", **Sami Koskinen** iloitsee Pieksäwoodilta. **HG**



vas. ja ylä: Anttinen Oiva Arkkitechdit suunnitteli uuden Stora Enson pääkonttorin ja hotellirakennuksen Helsingin Katajanokalle. Kuvat: Anttinen Oiva Arkkitechdit.

oik.: Stora-Enson Sylva-palkit ja -pylväät tarjoavat rajoittamattoman joustavuuden suunnittelumahdollisuuksissa ja pienentävät kokonaishiilijalanjälkeä. Kuva: Puurakentajat Group Oy.



Puurakkitehtuuri, merellinen ympäristö ja hotellihuoneiden seesteinen tunnelma luovat yhdessä ainutlaatuisen kokonaisuuden Solo Supreme Seaview huoneessa. Kuva: Eveliina Vuorna

KATAJANOKANLAITURI

- Kiinteistön omistaja: Työeläkeyhtiö Varma
- Arkkitehtitoimisto: Anttinen Oiva Arkkitechdit
- Hotellin sisustusarkkitehtuuri: Franz Design
- Rakentaja: Haahtela

KATAJANOKAN LAITURI ON SUOMALAISEN PUURAKENTAMISEN SEKÄ VASTUULLISEN RAKENTAMISEN KÄYNTIKORTTI

Helsingin Katajanokalle on valmistumaisillaan työeläkeyhtiö Varman toimitila- ja hotellikiinteistö. Koko rakennuksen suunnittelussa ja toteuttamisessa korostuu vastuullisuus.

TEKSTI HANNA GRÖNDAHL, STT, HAAHTELA, STORA ENSO

Anttinen Oiva Arkkitechdit Oy:n suunnittelema rakennuksesta tulee suomalaisen puurakkitehtuurin lippulaiva ja nähtävyys jo itsessään.

Katajanokan Laiturin suunnittelussa on tarkasteltu hiilijalanjäljen pienentämistä sekä hiilikädenjäljen, eli positiivisten ilmastohyötyjen kasvattamista. Laskenta on suoritettu

Ympäristöministeriön arviointimenetelmän mukaisesti huomioiden elinkaaren kaikki vaiheet. Massiivipuun käyttö rakennuksen rungon päämateriaalina pienentää materiaaleista aiheutuvia ilmastovaikutuksia ja kasvattaa merkittävästi rakennuksen hiilikädenjälkeä. Kotimaiset raaka-aineet ja aidot materiaalit luovat moniaistisesti ympäristön.

Haahtela toimii hankkeessa päätoimittajana ja vastaa projektinjohdosta.

Hiilineutraaliutta tavoitteleva toimitilakiinteistöllä on vastuullisuustavoitteita, mm. rakennusmateriaalien lisäksi ympäristöystävällisyyttä edistetään rakennuksen monikäyttöisyydellä. Rakennuksessa on neljä maanpäällistä kerrosta, kattoterassi ja virkistysalue sekä kellari, jossa tekniset tilat ja pysäköinti.

Vastuullisuus näkyy kiinteistön rakennustöissä muun muassa tontilla aiemmin olleen kaupungin vanhan toi-

mitila- ja varistorakennuksen purkamisessa, josta syntyneestä purkujätteestä suurin osa on hyödynnetty kierrätysmateriaalina.

KORKEATASOINEN HOTELLI

"Olemme iloisia saadessamme Sokotelin kiinteistöön vuokralaiseksi ja saamme jatkaa hyvää yhteistyötä heidän kanssaan. Vastuullisena kiinteistösijoittajana, jonka yksi keskeisimmistä vastuullisuustavoitteista on ilmastonmuutoksen hillintä, meitä ilahuttaa erityisesti hotellin kunnianhimoinen tavoite ilmastovastuullisuudessa", Varman kiinteistökehitysjohtaja **Sari Raunio** sanoo.

Hiilineutraaliutta tavoittelevalle rakennukselle haetaan korkeinta LEED Platinum -ympäristösertifikaattia ja sen tarvitsema energia tuotetaan täysin uusiutuvilla energianlähteillä.

Kunnianhimoisena tavoitteena on Suomen ilmastovastuullisin hotelli, ja tämä ohjaa hotellin suunnittelua ja tekemistä jatkuvasti.

"Kaupungin näyttävimmällä paikalla

sijaitsevasta uudesta Solo Sokos Hotel Pier 4:stä tulee suomalaisen osaamisen näyteikkuna, jossa vastuullisuus ja kestävyys ohjaavat hotellin toimintaa aina raaka-ainevalinnoista palveluun. On hienoa, että saamme tuoda kotimaisen ja suomalaisten arvostaman hotellibrändin juuri tähän ainutlaatuisen kohteeseen, joka varmasti kiinnostaa myös kansainvälisiä matkailijoita," Sokotel Oy:n toimitusjohtaja **Jari Annala** iloitsee.

"Haluamme tarjota vaihtoehdon perinteiselle luksukselle. Rakennuksessa on suomalaista Viitasaaren graniittia ja Savon metsien kuusta, ja meillä voi katsoa merelle seinän korkuisista ikkunoista käytännössä meren päällä. Luonnon läheisyys, kotimaiset raaka-aineet ja aidot materiaalit luovat moniaistisesti vaikuttavan ja tunnelmallisen ympäristön, jossa on hyvä olla, levätä ja työskennellä. Mielestämme tätä on matkailun tulevaisuus," hotellinjohtaja **Petra Wikström** kuvailee.

STORA ENSON UUSI PÄÄKONTTORI

Vastuullisuus on Stora Enson toiminnan ytimessä. Rakennus rakennetaan pääosin massiivipuuisista rakennuselementeistä. Pilaripalkkirunko ja kantavat rakenteet on tehty viilupuusta eli LVL:stä. Jäykistävien sisäseinien, hissi- ja porraskuilujen, portaiden sekä välipohjien kantavana rakenteena käytetään ristiinliimattua puuta eli CLT:tä. Rakennuksen julkisivu on lasia.

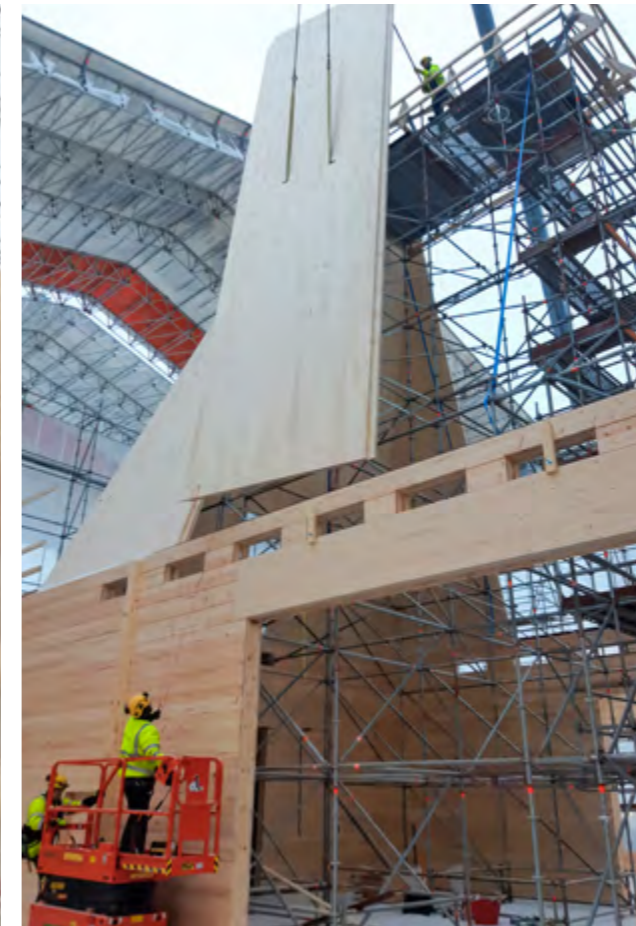
"Puisessa pääkonttorissamme vastuullisuus on mukana paljon laajemmin kuin pelkästään kohteeseen haettavana ympäristösertifikaattina. Pääkonttoristamme tulee luontoa kunnioitava, energiatehokas, ihmisläheinen ja älykäs. Katajanokan Laiturin päärakennusmateriaali on puu, joka on ainoa uusiutuva rakennusmateriaali ja ympäristön kannalta ilmastoviisain valinta. Rakennus osoittaa suuntaa nykyaikaisen puunkäytön tulevaisuudelle osana kaupunkien kestävästä rakentamisesta," sanoo Stora Enson kehityspäällikkö **Antto Kauhanen**.

KIIHTELYSVAARAN UUSI PUUKIRKKO

VUOSISATAISTEN PERINTEIDEN JA MODERNIN RAKENTAMISEN YHDISTELMÄ

TEKSTI KATRI VIRTALAAKSO

Kiihtelysvaaran uuden puukirkon rakentaminen on merkittävä hanke, joka yhdistää suomalaisen puukirkkojen rakentamisen perinteen ja nykyaikaisen arkkitehtuurin.



Harjannostajaiset päästiin pitämään toukokuussa. Kattolyhty valaisee salia ylhäältä päin.

Rakennusprojekti on erityisen tärkeä paikallisille asukkaille, joille syksyllä 2018 tuhopoltossa tuhoutuneen, vuonna 1770 rakennetun kirkon tilalle nouseva uusi monitoimikirkko edustaa jatkuvuutta. Rakennustyöt käynnistyivät viime kesänä, ja odotukset ovat korkealla.

"Jo suunnitteluvaiheessa oli selvää, että haluttiin tehdä korvaava kirkko puusta. Kyläläisen ja seurakuntalaisten vahva tahtotila oli se, että rakennuksen päärakennusaine olisi edelleen puu." Kertoo Joensuun seurakuntayhtymän hallintojohtaja, suunnittelutoimikunnan jäsen **Tommi Mäki**.

Uuden kirkon suunnittelusta vastaa oululainen Luo arkkitehdit Oy. Arkkitehtivalinnan kilpailutus oli kaksivaiheinen, ja jo korkeat lähtökriteerit saatoivat sulkea pois kiinnostuneita, epäilee Mäki.

"Kirkollisten rakennusten toteuttajia ei Suomessa ole viime aikoina valtavasti ollut, ennakoehdokkaita tuli kymmenkunta, joista seitsemältä pyydettiin varsinainen tarjous. Lopullinen valinta oli tiukka – isoista eroista ei ollut kiinni!" hän toteaa.

Arkkitehti **Riikka Kuittisen** johdolla toteutettu suunnitelma kunnioittaa vanhaa rakennusperinnettä ja edellisen kirkon muotoa sekä maisemallisuutta, tuoden mukanaan myös modernia ilmettä ja tekniikkaa.

"Rakennus jatkaa pitkää suomalaista ristikkokoperinnettä, ja se toteutetaan hirrestä. Kirkon ulkohahmo ja sisätilat ovat kuitenkin selkeästi oma-

ehtoisen uudenlaiset ja talotekniikka nykyaikaista", Kuittinen tiedottaa.

Myös kyläläisillä ja seurakuntalaisilla oli mahdollisuus vaikuttaa kirkon suunnitteluun luonnosvaiheessa, kun vuosina 2021 ja 2022 järjestetyissä avoimissa kyselyissä kerättiin yhteisön näkemyksiä. Myös näissä palautteissa toistui toive ristinuotoisesta puukirkosta sekä valon ja maiseman huomioimisesta.

Kirkon toivottiin rakentuvan entiselle paikalleen kylän kiintopisteeksi. Sisätilojen suunnitteluun lisättiin seurakuntalaisten mielipiteiden perusteella muun muassa sakastin vesipiste ja minikeittiö. Suunnittelussa on otettu huomioon myös Joensuun kaupunkikuvatyöryhmän ja museoviraston kommentit.

Kirveestä lamellihirteen

Hanke on Suomessa ainutlaatuinen. Uusi monitoimikirkko toteutetaan suoraan vanhan paikalle, keskelle historiallista kirkkomaata – Lähimpään hautaan kirkon eteläpuolella väliä jää juuri maattoiden vaatimat 1,5 metriä. Kirkon rakentaminen keskelle historiallista ympäristöä on tuonut mukanaan erityisiä haasteita.

Tuhoutuneen kirkon raunioita purettiin hallitusti ja kirkon rakennushistoriaa kartuttaen. Arkkitehtitoimisto Ark-byroo Oy aloitti alueen tutkimukset pian palon jälkeen.

Ark-byroo Oy:n varatoimitusjohtajan, arkeologi

*Yllä: Modernin hirsikirkon CLT-elementtejä asennettiin viime marraskuussa sääkatteen suo-
jissa.*

Kuvat: Sami Mutanen Protiimi Oy

oik.: kesään mennessä kirkko oli saanut kuparikatteen ja pystypuuisen lattian valmistus oli alkamassa.



KUVA: KATRI VIRTALAAKSO

Heini Ynnilän mukaan tutkimukset ovat antaneet monenlaista tietoa vanhasta rakennuksesta. Kirkon historian eri vuosisadat näkyvät selvästi.

"Puusta näkee, että 1700-luvulla työt on tehty kirveellä. Kaikki on veistetty todella taidokkaasti. 1800-luvulla käytössä on ollut jo saha. Tutkimuksissa on selvinnyt myös, että sakasti on todennäköisesti 1830-luvulta ja alla on vanhempi viinikellari."

Rakennuksen eristeetkin kertovat oman tarinansa ajasta. Kirkon eristeistä on käytetty muun muassa sammalta ja hampua.

Nyt kaksi ja puoli vuosisataa myöhemmin kirkon rakennusmateriaalina käytetään painumatonta lamellihirttä. Hirsirungon toimitti Pudasjärveläinen Kontiotuote Oy. Heikkinen Yhtiöt oy:n asentamasta lattiasta taas on tulossa pystypuuhirsilattia, joka vaatii juuri alkaneessa asennusvaiheessaan hyvin tarkat olosuhteet. Rakennuksen pääurakoitsijaksi valittiin Rakennustoimisto K. Tervo Oy.

Kirkot rakennetaan kestäväksi aikaa. Arkkitehdin suunnitelmaselostuksessa kerrotaan toivotun käyttöikänsä kestävän seuraavat 200 vuotta. Tämä pitkä käyttöikä asettaa omia vaatimuksiaan sekä materiaalien laadulle, että rakennustekniikalle.

Rakennustoimikunta kiinnitti erityistä huomiota kirkon kattorakenteisiin. Alkuperäisen suunnitelma paanukaton toteuttamisesta jouduttiin hylkäämään – vaikka paanukatto onkin kaunis, työ määrä olisi ollut loppukädessä liian hurja. Kustannusten vuoksi paanukattoon sekä sen tiheisiin uusintakäsittely-



KUVA: TIINA PARTAINEN

Vanha kirkko ja arkkitehdin havainnekuva uudesta (alla). Yhtäältä rakennus jatkaa pitkää suomalaista ristikirkkoperinnettä, ja se toteutetaan hirrestä. Toisaalta ulkohahmo ja sisätilat ovat selkeästi uudenlaiset.



KUVA: LUO ARKKITEHDIT



KUVA: KATRI VIRTALAAKSO

Kiihtelysvaaran uusi puukirkko rakentuu entiselle paikalleen kauniiseen vaaramaisemaan. Rakennustöiden ajan paikalla on palvellut rauniokirkko.

hin olisi jouduttu tekemään talkootyötä. Lisäksi työryhmälle kävi ilmi, että laadukkaan tervan saatavuus on tänä päivänä heikkoa ja että myös terva olisi mahdollisesti jouduttu tuottamaan talkoilla.

Sisätilojen materiaalivalinnoissa ja valaistuksella korostetaan puun kauneutta ja luonnonvalon merkitystä. Epäsuoran ja suoran pohjoisvalon leikki kuorissa luo rauhallisen ilmapiirin. Salin korkeus ja ylhäältä lankeava luonnonvalo korostavat tilan sakraaliutta, kun taas sivujen matalammat siivet palvelevat arkisempia toimintoja.

Yhteisö saman katon alla

Kiihtelysvaaran uuden kirkon sisätilat on suunniteltu vastaamaan monipuolisiin tarpeisiin.

Kyseessä ei ole pelkästään sakraalirakennus, vaan se tulee toimimaan monitoimitilana, jossa järjestetään myös erilaisia seurakunnan toimintoja. Tämä "saman katon alle" -periaate tekee kirkosta keskeisen osan yhteisön elämää. Rakennukseen siirtyvät myös työntekijöiden toimisto- ja työtilat.

Saliin on suunniteltu 120 istumapaikkaa. Väliovet avaamalla lisätillaa saadaan kahviotilasta ja lasten kappelista, jolloin tilaa on parhaimmillaan noin 240 henkilöä. Kuoriin sijoitetaan vanhan kirkon palosta pelastettu alttaritaulu, jota restauroidaan parhaillaan Heinävedellä, Valamon luostarin kulttuuri-keskuksen tiloissa. Taitoa vaativan työn toteuttaa Papinniemen konservointi Oy:n taidekonservaatto-

ri **Riikka Köngäs**. Mittatilauspuusepäntyönä valmistettava alttari mitoitetaan pelastettujen alttarivaatteiden mukaan.

Muu kalustus on suunniteltu juuri muunneltavuutta silmällä pitäen. Perinteisestä kirkkosuunnittelusta poiketen kiintokalusteita ei ole, vaan raskaammatkin mittatilauskalusteet ovat siirreltävisiä. Loput kaluksesta, kuten kirkon istuimet, tulevat olemaan liikuteltavia irtokalusteita.

"Pyrimme toteuttamaan samalla myös kierrätysideologiaa," Mäki kertoo. Kirkkosalin 130 tuolia, tulevat arkkitehdin valitseman uudelleenverhoilun kautta kylän omalta seurakuntatalolta. Restauraoitu alttaritaulu pääsee jälleen takaisin paikalleen ja sopivasti sisäänajetut, kotimaiset laatu-urut tulevat Helsingistä, Mäki luettelee.

Kierrätysratkaisut ovat olleet sekä taloudellisesti että ekologisesti kestäviä. Myös aikataulu pysyy kierrättäessä kurissa – Uuden, monivuotisen kilpailuttamisen sijaan urutkin ovat jo rakennusta käytöön vihittäessä paikallaan ja käytössä.

Kiihtelysvaaran uuden puukirkon rakentaminen on edennyt vakaasti. Vaikka eritoten kilpailutus aika osui hyvin haastavaan aikaan Euroopan myllertäessä, on haasteista selvitty ja kirkko valmistuu aikataulussa, alkavan kirkkovuoden ensimmäiseksi adventiksi. Uusi kirkko tulee olemaan paitsi uskonnollinen keskus, myös yhteisön sydän, jossa historia ja moderni arkkitehtuuri kohtaavat. ■

Puuteollisuuden monipuolisin terätalo

- uudet terät - terähuolto - teroitus -

Timanttiteroitukset

Jyrsinterät

Pyöröterät

Kursot

SUOMALAISTA PALVELU
FINNISH SERVICE

TERÄTOIMITUS
Tupalankatu 9 FI-15680 Lahti p. 03 - 878 650 www.teratoimitus.fi

LEVYSTÄ KALUSTEESI 2024

TAPAHTUMA PUUSEPILLE JA SUUNNITTELIJOILLE

TAPAHTUMAAN ON VAPAA PÄÄSY

Lahdessa
19.-20.9.2024

www.levystakalusteeksi.fi

OLSA H'AFELE Rampport WOODIM PUULEVY

Grönlannin rekikoira on tuhansia vuosia vanha rotu. Koirat ovat voimakasrakenteisia, energisiä ja sosiaalisia. Ne soveltuvat parhaiten ryhmissä toimiviksi työkoiriksi.



GRÖNLANNINREKIKOIRA ON TYÖKOIRA

TEKSTI: ANNA-MAIJA AHOKAS KUVAT: KATHARSIS FILMS OY

Jos sää on selkeä, lennon aikana hahmottaa hyvin, kuinka valtava jäätikköalue Grönlanti on. Elokuvaaja **Jouni Hiltunen** lensi tanskalaisen eläinlääkäriryhmän mukana Ilulissatiin, Grönlannin kolmanneksi suurimpaan kaupunkiin.

Tanskalaisen yliopiston Qimmeq-projektin tavoitteena on perustaa pop-up-eläinlääkäriasemia, sillä Grönlannissa on 30 000 metsästäjän omistamaa rekikoiraa eikä yhtään toimenpiteitä tekevää eläinlääkärää. Koiria on paljon, sillä valjakkoon tarvitaan 8–12, ja varakoiria on oltava riittävästi. Tuhansia vuosia rekikoiria on pidetty ja hoidettu samalla tavalla.

”Niihin ei kiinnytä, ne ovat työkoiria, silti johtajakoira on isännälleen hyvin tärkeä, ja monella koiralla on nimi”, Jouni Hiltunen kertoo.

Grönlanninrekikoira on maailman vanhimpia koirarotuja. Grönlannissa kanta halutaan pitää puhtasrotuisena, ja vain eteläkärkeen saa tuoda muita rotuja erikoisluvalla. Rekikoirat ovat voimakasrakenteisia, isoja ja rotevia, hiukan villejä noin vain taputeltaviksi. Ne elävät ulkona koko elämänsä, säällä

kuin säällä.

”Jos koirat eivät ole vetämässä rekeä, ne ovat kiinni kalliolla kolme metriä pitkässä ketjussa. Samassa ketjussa on naaras ja uros. Uroksia ei laiteta yhteen, sillä vahvempi alistaisi heikommän. Koirat lisääntyvät hurjasti, se on iso ongelma. Kastraatit tulevat olemaan eläinlääkäreitä eniten työllistävä toimenpide.”

Pennut totuttelevat ihmisiin kuljesimalla vapaina ja huolettomina kaupungin kaduilla puolivuotiaaksi saakka. Sitten alkaa elämä ketjussa. Koirat

ovat koväänisiä, ja siksi niitä pidetään kaupungin laidalla rantakallioilla tai lähisaarilla. Kaikki haukkuvat, kun tuodaan ruokaa tai tapahtuu jotakin poikkeavaa. Ne pitävät ulvojaisia, yölläkin.

”Kuulimme yleisen vaaranmerkin testauksen. Kaikki alueen noin 5000 koiraa ulvoivat kilpaa sireenin kanssa, se kuulosti hauskalta.”

Meillä koirat ovat perheenjäseniä, mutta Grönlannissa työvälineitä. Omistajien suhtautuminen koiriin ei ole välinpitämättömyyttä, vaan peritty tapa, jota meidän on vaikea ymmärtää,



Paljon liikuntaa ja ulkoilua tarvitseva rekikoira ei sovi lemmikiksi kerrostaloon. Sille tulee kuuma.



Suuri yleisö tuntee elokuvaja Jouni Hiltusen muun muassa luont elokuvista Merikotkan paluu ja Kurjenpojan pitkä matka. Molemmat ovat katsottavissa Yle Arenassa.

sillä ihmiset ovat samalla tavalla moderneja kuin me suomalaiset.

”Kiinnyin moneen koiraan, tunsin olevani luottamuksen arvoinen. Oivalsin, kuinka tärkeää näillekin koirille on ihmiseltä saatu kontakti. Muutamassa päivässä koirat tottuivat minuun ja kuvaamiseen eivätkä enää reagoineet kuin vieraaseen. Huomasin myös, kuinka nätisti lapset puhuivat koirista.”

PUUTON SAARI

Etelä-Grönlanti on samalla korkeudella

kuin Etelä-Suomi. Talvet voivat olla ankaria, mutta Golfvirta pitää meren auki ympäri vuoden. Jäälauttoja kelluu kesät talvet. Kalliot ovat samaa maailman vanhinta peruskalliota kuin Suomessa.

”En kaivannut puita, sillä Grönlannin maisemat ovat sielunmaisemaani: aavaa, avointa ja pitkälle jatkuvaa. Viimeisenä päivänä Kangerlussuaqissa, kansainvälisen lentokentän liepeillä, huomasin puuvartisten pensaat. Silloin konkretisoitui Grönlannin puuttomuus. Se kuuluu maisemaan, eikä sitä ajattele.”

”Puusta rakennettujen talojen joka ikinen lankku, lauta ja lista on lennätetty Grönlantiin. Se tuntuu huikealta.”

Jouni Hiltunen kertoo, että grönlantilaiset ovat hiukan ujoja, mukavia ja nauravat paljon. Pääelinkeino on kalastus sekä hylkeiden ja valaiden pyynti. Kun aurinko kaamosajan jälkeen paistaa ympäri vuorokauden, miehet tulevat mereltä ja lähtevät merelle kellon ajasta riippumatta. Lopuksi Hiltunen sanoo, että voisi asua Grönlannissa, tunnelma oli harmoninen ja luonto satumaisen kaunista. ■

CEMUX

Cemux Hbox -hidastinlaatikot

- Tyylikäs ohutseinäinen laatikko, yksittäispaketissa
- Monipuoliset käyttökohteet kotiin sekä julkisiin tiloihin
- Varastossa laaja valikoima eri vaihtoehtoja

 **RUNKOVARASTO**
runkovarasto.fi





Jiri Kaarmelan (vas) ja Mika Koskinen omistama Paimion puupojat tekee myös Artekille alihankintaa. Tässä kännykkä telineeseen osia.



viimeistelyä, ei veneiden sisutuksia tehdessä pääse paljoo helpommalla. Paimion puupojat ovat rohkeasti investoineet uuteen teknologiaan.

"Designkalusteiden teko vaatii alihankkijalta yhtä lailla tarkkuutta, laatua ja osaamista", Koskinen toteaa. Se taas vaatii ajanmukaiset koneet.

Ensimmäiseen siirryttiin jo 2000-luvun alussa ja sen jälkeen on koneita investoitu tarpeen mukaan nykyaikaisemmiksi. Mukaan ovat tulleet myös tietokonepohjaiset suunnitteluohjelmat.

"Meille 3D-piirustukset tulevat valmiina tiedostoina siten, että ruuvinreiät ovat jo paikallaan", Koskinen kertoo. Toisaalta veneiden muuttuminen design-esineiksi on lisännyt tarvetta tarjota konsultaatiota siitä, mitä on mahdollista tehdä. Pintakäsittely on perinteisesti puutyöalan yrityksille ollut se viimeinen välttämätön paha.

Pintakäsittely on tarkkaa työtä, tässä Artekille menevä rengas on menossa maalaamoon Heidi Pajun käsissä.

"Meille se on tärkeä työvaihe, taitoa vaativaa ja jatkuvaa kehittymistä. Myös pintakäsittely aineet ovat muuttuneet, enemmän myös ympäristöystävällisemmiksi", Kaarmela kertoo.

LAADUSTA EMME TINGI

Venealalla on pystytty pitämään kotimainen tuotanto läpi vuosikymmenten hengissä. Puuosien valmistajille tämä on lisännyt asiakkuuksia, sillä yhä useammat venevalmistajat ovat keskittyneet lähinnä runkojen valmistukseen.

"Laadusta emme voineet tinkiä. Suomalaisella työllä pitää olla joku arvo, ja toisaalta reklaamaatioilla ei makseta palkkoja", Koskinen kertoo. Myös raaka-aineiden saatavuus on haasteellista. Samaan aikaan koko kemikaaliala on muutoksessa. Esimerkiksi biohartsit tulevat olemaan seuraava uusi trendi. Tällä hetkellä eletään jälleen haasteellisessa vaiheessa, raaka-aineiden ja energian hintojen kehityksen vuoksi. Mutta Paimion Puupojat uskovat pärjäävänsä tekemällä laadukasta alihankintaa ammattitaidolla yhä edelleen. ■

PAIMION PUUPOJAT

– ALIHANKINTATYÖN AMMATTILAISET

TEKSTI JA KUVAT TUULA UITTO

Mika Koskinen ja Jiri Kaarmela tutustuivat aikoinaan yhteisen harrastuksen kautta. He tekivät sähkökitaroita.

"Kun etsin yritystä, joka pystyisi tekemään kitaran puuosien hiomiseen vaativaa tarkkaa työtä niin, löysin paimiolaisen Puusepäntiike Tapio Liimataisen, joka teki veneisiin puuosia, joka on myös tarkkaa pintakäsittelyä vaativaa", Koskinen kertoo. Aikansa juteltuaan, kävi ilmi, että Liimatainen etsi yritykselleen jatkajaa.

"Ajelin Kuopiosta kotiin ja kerroin Liimataisen suunnitelmista vaimolleni Pirjolle, joka suorastaan tönäisi minua, että ettenkö tajua, että tässä on mahdollisuus", nauraa Koskinen. Paimion puupojat perustettiin vuonna 1997 Tapio Liimataisen puutyöliikkeen perustalle. Nyt Koskinen ja Kaarmela omistavat varsinaissuomalaisen puutyötehtaan yhdessä ja koko sen ajan valikoimissa

ovat olleet puuosat eri venetehtaille.

"Sitä työtä jatkamme edelleen", toteaa Kaarmela, joka harrastaa itsekin veneilyä, ja hän tekee Paraisilta perheen pidempiä retkiä ulkosaaristoon.

"Minulla ei ole ollut venettä koskaan – harrastan amerikkalaisia vanhoja autoja", Koskinen kertoo. Suurin venealan asiakas on yhä kuopiolainen Bella-veneet, joka on nyt pörssilistatun Nimbuksen omistuksessa. Yhteensä eri venemalleja, joihin osia on toimitettu, kerrotaan olevan yli 50, yhteensä yli 12 000 veneeseen. Tällä hetkellä Paimion puupoikien tehtaassa tehdään osia niin Bellan, Aquadorin, Flipperin kuin Nimbuksen veneisiin.

ALIHANKINNAN AMMATTILAINEN

Paimion puupojat ei tee kuitenkaan pelkästään puuosia venevalmistajille. Asiakkaina on muun muassa Wallas Marin ja huonekalualalta Artek. Jos kitaroiden tekeminen vaatii tarkkaa



Aina ei tehdä veneen puuosia tai alihankintaa huonekaluvalmistajalle, välillä työtetään pieniä tarkkuutta vaativia töitä, esittelee Mika Koskinen.

COOL STUFF!
ALL PRODUCT INFO AT A GLANCE.

IT'S ALL IN
HETTICH

We make it easy for you!
CAD data, planning and assembly information
directly from the product page in the Hettich eShop.
See what we're all about.

Hettich



Miikka Kotilainen (vas.) vastaa Hiilin innovaatioista ja tuotekehityksestä. Joona Kotilainen hoitaa markkinoinnin.

KUVA: OSKARI NEVALAINEN



Puuartistin tunnetuimpia töitä on Supercellille myrskytuhoissa kaatuneiden puiden juurista valmistettu sauna.

KUVA: JOONA KOTILAINEN

KIERTOTALOUS ON HIILIN TOIMINNAN PERUSTA

Hiilettyä puutavaraa valmistava kontiolahtelainen Hiil Oy käyttää raaka-aineena puunjalostus- ja rakennusteollisuuden sivuvirtoja. Yritys on myös hiiltämistekniikan kehittämisen edelläkävijä.

TEKSTI TUULIKKI HUUSKO

"Kiertotalous ja ekologisuus ohjaavat kaikkea toimintaamme. Ne ovat yrityksemme DNA:ssa", kuvaa yrittäjä **Miikka Kotilainen**.

Hiilin toiminta käynnistyi vuonna 2023, mutta sen perustajilla Miikka ja **Joona Kotilaisella** on kymmenen vuoden kokemus alalta. Veljesten 2014 perustama Puuartisti Oy valmistaa hukkapuusta uniikkeja huonekaluja ja sisustustuotteita.

ELY-keskuksen ympäristöpalkinnon 2022 saanut Puuartisti käyttää raaka-aineena esimerkiksi uppotuk-

keja ja turvesuosta kaivettuja puita. Usein raaka-aineena on puu, jonka pinta on muokattu polttamalla.

"Sysäys Hiilin perustamiseen tuli, kun kiertotalouden konsulttiyhtiö Spolia Design tiedusteli keinoa silta-työmaiden jätepuun hyödyntämiseen. Esitin hiekan ja betonin poistamista polttamalla", Miikka Kotilainen kertoo. Idean osoittaututtua toimivaksi Hiilin perustaminen eteni nopeasti.

RAKENNUSTYÖMAIDEN JÄTEPUU JALOSTUKSEEN

Hiilin pääraaka-aine on sahoilta ja höylämöiltä saatava kuusi, jossa on

ruhjeita, väärä oksanlaatu, värivikoja tai se ei lujuusluokittelultaan sovellu runkorakenteisiin.

Hiilletyn puutavaran käyttö on vielä vähäistä, mutta trendi on kasvava.

"Meillä on alkamassa terassilautojen jälleenmyynti rautakaupoissa", Kotilainen kertoo esimerkkinä.

Rakennustyömaiden jätepuu päätyy usein energian tuotantoon. Kotilaisen mielestä se kannattaisi hiilittää ja kierrättää.

Hiillettynä jätepuu soveltuu esimerkiksi kerrostalojen julkisivumateriaaliksi. Käytön lisääminen edellyttää logistiikan ja toimintamallien



Hiiltäminen on ekologinen tapa suojata puuta

KUVA: JOONA KOTILAINEN

kehittämistä yhteistyössä rakennusliikkeiden ja kuljetusyritysten kanssa. Hiilillä onkin jo rakennusliikkeitä kumppanina.

Hiil tarjoaa myös hiililytyspalvelua muille yrityksille.

ENERGIAPOSITIIVINEN HIILTÄMISTEKNIikka

Hiiltämismenetelmät ovat perustuneet nestekaasun käyttöön. Kotilainen muistuttaa, että tapa ei ole puhdas eikä nykyaikainen.

Hiil on kehittänyt tekniikan, jossa on sytytysaineena biokaasu. Sytytyksen jälkeen hiiltyminen jatkuu hallitusti ja vapauttaa samalla puusta energiaa. Prosessi tuottaa enemmän energiaa kuin kuluttaa sitä. Ylimääräinen energia menee omien kiinteistöjen lämmitykseen, mutta toiminnan laajentuessa on tarkoitus myydä sitä kaukolämmön tuotantoon.

"Hiil ei ole pelkkä hiiltämö. Tuotamme hiilletyn puutavaran lisäksi energiaa jopa niin paljon, että voimme myydä sitä verkkoon".

Hiil on myös teknologiayhtiö. Tar-

koitus on, että kehitettävää hiiltämistekniikkaa pystytään tulevaisuudessa myös myymään.

Hiil toimii tällä hetkellä samoissa tiloissa Puuartistin kanssa. Käytössä on protolinjasto, mutta käynnistymässä on uuden hiililytyslaitoksen hankinta. Noin 1000 neliömetrin laitoksen investoinnin sijoittajat ovat jo varmistuneet.

UUDEN LUOMINEN INNOSTAA

Uuden kokeilu on innostanut Miikka Kotilaista pienestä asti.

"Minua ei kiinnosta se, mitä on jo aikaisemmin tehty. Mielenkiintoni kohdistuu innovaatioiden aikaansaamiseen."

Virheet ovatkin yrityksessä sallittuja. "Niitä syntyy jokaisessa projektissa. Asiakas saa kuitenkin aina ensiluokkaisen tuotteen."

Kotilainen myöntää, että aktiivinen kehittäminen on taloudellisesti haastavaa.

"Se vaatii yrittäjiltä uhrauksia. Ratkaisut ovat kuitenkin aina löytyneet."■

PUUN HIILTÄMINEN VUOSISATOJA VANHA MENETELMÄ

- Puun pintaa muokataan polttamalla 2–4 mm syvyydeltä.
- Luonnollinen ja myrkytön menetelmä. Suojaa puuta lahottajilta poistamalla pinnasta sokereita ja eloperäistä ainesta. Parantaa puun säänkestävyyttä sulkemalla puupinnan syytä.
- Käytetty esimerkiksi maahan upotettujen aidanseipäiden suojaamiseen ja rakennusten ulkoverhouksen säänkestävyyden parantamiseen.
- Ei haurastuta puun rakennetta. Hiillettynä puuta voi käyttää kuten muutakin puutavaraa.
- Hiilin tuotteet öljytään aina muokatulla pellavaöljyllä. Hiiltämisen jälkeen mahdollista tehdä myös pesu ja harjaus.

KÄYTTÖKOhteita ulkona verhoukset, terassit, aidat ja meluvallit ja sisällä paneelointi, sisustus, saunan lauteet, seinät ja sisäkatot.

Oikein valittu suunnitteluohjelmisto tukee Kehäkalusteen myyntiä ja tuotantoa

Kotimaisia kiintokalusteita suunnitteleva, valmistava ja asentava Kehäkaluste toimittaa kalusteita kaikkialle Suomeen. Helsingin Malmilla sijaitsevassa tehtaassa valmistuvat yksilölliset kalusteratkaisut keittiöihin ja kylpyhuoneisiin sekä komerot ja liukuovet kodin eri tiloihin.



Kehäkaluste valitsi Vertex InD-ohjelmiston tuotantonsa ja tuotteidensa kehittämistä silmällä pitäen.

TEKSTI & KUVAT
VERTEX SYSTEMS OY

Kehäkalusteen tekninen johtaja ja hallituksen puheenjohtaja **Taito Kallioinen** perusti yrityksen yhdessä toimitusjohtajana toimivan vävynsä **Arto Lopperin** kanssa vuonna 2015. Perheyrityksen kasvu on ollut nopeaa.

"Meillä oli aluksi käytössämme 300 neliön halli. Viisi vuotta sitten muutimme Malmille ja nyt meillä on noin 1000 neliön tilat sekä omat tuotanto- ja asennusyksiköt. Liikevaihtomme on kasvanut vakaasti haastavista ajoista huolimatta", Kallioinen kertoo.

Kehäkaluste toimittaa keittiöitä, komeroita, kylpyhuonekalusteita ja muita kodin kiintokalusteita vuokratyöille, rakennusliikkeille ja myös yksityishenkilöille. Suuri osa asiakkaista sijaitsee pääkaupunkiseudulla, mutta palvelu pelaa kaikkialle Suomeen, Kallioinen ja Lopperi lupaavat.

"Hintataso, ammattitaito ja nopeus ovat Kehäkalusteen kilpailuvaltteja. Tuotteissamme on kosteudenkestävät levyt ja hyvät saranat ja ne on kehitetty suomalaisiin koteihin sopiviksi. Teemme kerralla laadukasta jälkeä", Kallioinen kuvailee.

Asiakkaita ja lisänäkyvyyttä on tuonut myös se, että Kehäkaluste on toimittanut keittiöt useaan Huvila & Huussi -ohjelman kohteeseen.

Helpompia prosesseja ja hinnoittelua Vertexin avulla

Laadun takeena oleva suunnittelun tarkkuus sekä oikea hinnoittelu ovat Kehäkalusteen liike-toiminnalle tärkeitä tekijöitä. Ne painoivatkin

vaakakupissa, kun Kehäkaluste otti kalustesuunnitteluohjelmistokseen Vertex InD:n vuoden 2024 alussa.

"Valitsimme Vertexin InD-ohjelmiston oman tuotantomme ja tuotteidemme kehittämistä silmällä pitäen. Hankimme viime syksynä CNC-koneen, ja nyt Vertexin ohjelmisto avaa väyliä", Kallioinen kertoo.

"Esimerkiksi aiemmin katsottiin piirustuksesta tarvittavat levyt keräämistä varten, nyt keräilylistan saa suoraan ulos Vertexistä ja levyt voi helpommin poimia CNC:lle ja nauhoitukseen."

Kallioinen ja Lopperi toteavat, että myös hinnoittelu on helpottunut Vertexin suunnitteluohjelmiston avulla. Esimerkiksi materiaalien menekien näkee suoraan suunnitteluohjelmistosta.

"Vertex InD:n käyttö on meillä vielä alussa, mutta ohjelmaa on helppo muokata omiin tarpeisiimme. Meidän mielestämme se on ollut ihan nappivalinta. Minulla on 30 vuotta kokemusta alalta, ja nyt kun Vertexin ohjelmiston tajuua, niin se on todella yksinkertainen käyttää", Kallioinen arvioi.

Vertexin kotimaisuus on myös iso plussa Kehäkalusteelle. Suomen kielen tuki pienentää väärinkäsitysten ja virheiden mahdollisuutta, mikä on tärkeää tarkkuutta vaativassa työssä.

"Arvostamme sitä, että nopea apu ja tuki on puhelinoiton päässä, ja yleensä vastaamassa on myös tuttu ihminen", Lopperi sanoo. ■



Kehäkalusteen hallituksen puheenjohtaja Taito Kallioinen.



Kehäkalusteen toimitusjohtaja Arto Lopperi.

KALUSTEEN HOITO-OPAS

Eri materiaaleja hoidetaan eri tavoin. Yhdelle pintamateriaalille sopiva puhdistusaine voi pilata toisen materiaalin, joten hoito-ohjeita tulee noudattaa. Ylläpitosiivous neutraaleilla aineilla on parempi kuin shokkihoito vahvoilla aineilla.

Yleisesti ottaen kalusteet on useimmiten kätevintä imuroida. Laajemmilta tasopinnoilta saa pölyt nopeimmin pois nihkeäpyyhinnällä. Tahriintumat sekä kevyt lika poistetaan kosteapyyhinnällä ja kosteudelle arat sekä kiiltävät pinnat kuivataan kiiltäviksi.

Listasimme tälle sivulle puun puhdistus-

ja hoitokäsitteitä koskien yleisimpiä pintakäsittelytapoja

KÄSITTELEMÄTÖN PUU- PUU- JA VIILUTETUT LEVYT

Massiivipuun turpaa ja kutistuu helposti, joten sitä ei pidä asettaa alttiiksi voimakkaalle lämmön tai kosteuden muutoksille. Käsittelemätön puu likaantuu helposti. Tämän vuoksi pinnat käsitellään yleensä heti pintakäsittelyaineella. Pintaa hoidetaan käsittelytavan mukaisesti.

MAALATTU PINTA

Tahrat poistetaan neutraalilla pesunesteellä. Väri- ja veteen liukenemattomat tahrat poistetaan mineraalitärpätillä tai denaturoidulla sprillä varovasti, koska kaikki pinnat eivät kestä käsittelyä. Aineen sopivuus testataan näkymättömään kohtaan. Lopuksi pyyhitään kostella ja kuivataan.

LAKATTU PUUPINTA

Tahrat poistetaan samalla tavalla kuin maalattusta puupinnasta, lisäksi voidaan hangata kalustevahalla varovasti pahoja tahroja samoin kuin kuumuuden ja kosteuden jättämiä jälkiä.

ÖLJYTTY PUUPINTA

Öljy syventää puun väriä ja lisää sen kosteudenkestoa. Jos käsittely tehdään vernissalla tai pellavaöljyllä, on öljyiset kangaspalat joko poltettava tai upotet-

tava veteen, koska öljyä sisältävä kangas saattaa syttyä itsestään.

Öljy hierotaan puhtaaseen ja kuivaan puupintaan pyörivin liikkein. Sitä levitetään niin useasti kuin puu pystyy sen imemään. Ylimääräinen öljy hangataan pois pinnan kuivuttua tai pestään kevyesti. Liian usein öljyminen tekee pinnan tahmeaksi, jolloin lika ja pöly tarttuvat siihen herkästi.

Tahrat poistetaan neutraalilla pesunesteellä, mineraalitärpätillä tai hiomapaperilla kalusteöljyn kanssa. Voi kokeilla myös hankaavaa pesuainetta, jonka jälkeen puhdistettu kohta öljytään uudelleen.

VAHATTU PUUPINTA

Puupinnan vahaamiseen käytetään huonekalu- tai mehiläisvahaa. Hoito ja suojaus tehdään kuiva- tai nihkeäpyyhinnällä ja vahaus nukkaamattomalla siivouspyyhkeellä. Tahrat ja vesijäljet poistetaan vahalla.

Puupintojen kanssa on varottava hankaavia siivousvälineitä, vahvoja emäksisiä ja happamia puhdistusaineita, voimakkaita liuottimia, runsasta veden käyttöä, teräviä esineitä, värjääviä nesteitä, kuumia nesteitä ja -esineitä. Himeän pinnan voimakasta hankausta tulee välttää, sillä pinta alkaa helposti kiiltämään.

Lähde: Puutuoteteollisuus ry



Tunne kalusteesi. Hyvällä hoidolla puukaluste siirtyy ilahduttamaan omistajalta seuraavalle hyvin pitkiä aikoja Kuva: Design Element Oy

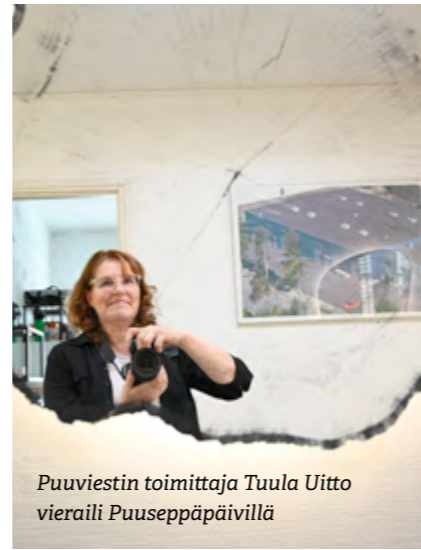
Upeita showroomeja ja paljon uutuuksia Pohjanmaan Puuseppäpäivillä Seinäjoella

SEINÄJOELLA JÄRJESTETTIIN toukokuussa perinteikkään Puuseppäpäivät seitsemänyrityksen ja lukuisten yhteistyökumppanien voimin. Tapahtuman ponkaisivat pystyyn *R Mokki Oy, Htf Groupin yritykset; Helatukka Finland Oy, KVS Oy, Suomen Helakeskus Oy, sekä EJ Hiipakka Oy, Runkovarasto Oy ja Rakennushelasto Oy.*

Uutuustuotteet ja aurinkoinen keili saivat paikalle runsaasti kävijöitä. Yritykset sijaitsivat lähellä Seinäjoen teollisuusalueella. R Mokkin vuosi sitten valmistuneissa tiloissa Showroomille oli annettu paljon tilaa. Helatukka ja Helakeskus tekivät kaksi kuukautta töitä, että showroomit saatiin uudistettua.

Showroomit ovat sisustusarkkitehtien ja suunnittelijoiden tärkeitä "työkaluja", jossa näkee asennettuna, miten eri kalusteet toimivat ja mitä värejä on tarjolla.

Yritykset ovat helojen ja heloitustuotteiden maahantuojia, mutta piipahdus päiville paljasti kyllä, että nämä yritykset ovat paljon muuta. On toki laaja valikoima heloja, mutta löytyy myös seinäkiskojärjestelmiä, elektronisia kalustelukkoja, altaita, levyjä, akustiikkalevyjä, kalusteratkaisuja ja kaikki uusimmilla tekniikoilla ja väreillä. Yritysten showroomit ovat sisustajan "karkkikauppa". **TU**



Puuviestin toimittaja Tuula Uitto vieraili Puuseppäpäivillä

Rakennushelasto esitteli uutuuksia yhteistyökumppanien kanssa

RAKENNUSHELASTON ja Runkovaraston toimipaikalla tuotteita olivat esittelemässä myös Hollolan Viilu ja Laminaatti Oy, Terätoimitus Lehtinen Oy sekä Mirka Oy. Rakennushelastolla esillä oli uusin jälleenmyyntituote Titus-saranat, joissa kätevä asennusudistus.

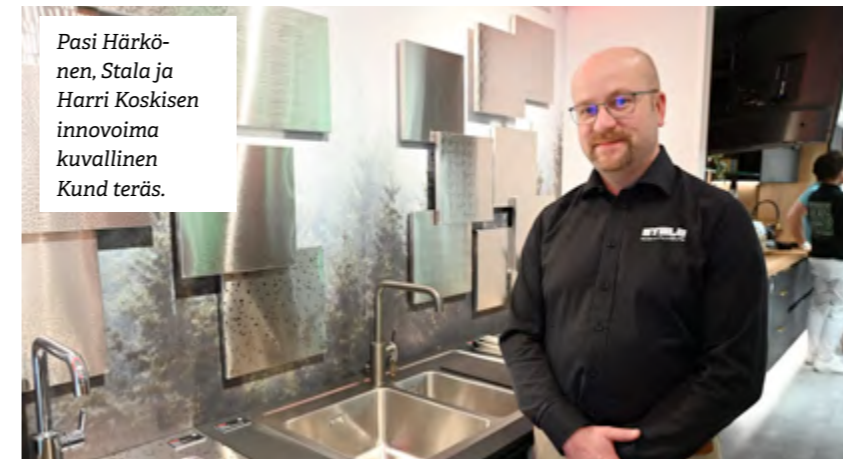
"T-type-sarana on saatavana 3Way Snap-asennus, joka mahdollistaa sara-

nan asentamisen aluslevyyn joko edestä, päätä tai takaa", kertoi toimitusjohtaja **Juha Jaakkola**. Saranoiden lisäksi Titus valmistaa erilaisia kalusteissa tarvittavia komponentteja, kuten laatikkojen vaimentimia, laatikostoja ja kalustojen liittimiä. Runkovarasto on vuodesta 2003 asti Seinäjoen teollisuusalueella toiminut kalusterunkopakettien tukku-

varasto.

"Varastossamme on pahvikartonkiin yksittäispakattuja, kasaamattomia kalusterunkoja; keittiö-, kylpyhuone- ja komerorongot, kaikki standardikoot. Kauttamme on saatavana myös täydelliset kalustetoimitukset heloineen, oviineen ja työtasoinen", hän kertoo. **TU**

1. **Juha Jaakkola** esitteli upouusinta Titus+ saranaa.
2. **Juuri NWG – NovoWood Groupin** omistukseen siirtynyt **HVL:n** tuotteita oli esittelemässä toimitusjohtaja **Jukka Vuorensalo**.
3. **Terätoimitus Jukka Heljomaa** esitteli esittelemässä Terätoimituksen tuotteita ja palveluja.
4. **Mirka osastolla DEROS II** sähkökäyttöinen epäkeskohiomakone uusi malli 750, missä on entistä suurempi 175 mm alusta, tätä ja muita tuotteita esittelivät aluepäälliköt **Harri Närvänen** ja **Lars Ahlbom**.



Pasi Härkönen, Stala ja Harri Koskisen innovoima kuvallinen Kund teräs.

Stala -missio on luoda toiminnallista arkea vastuullisesti

STALAN TUOTTEITA oli esittelemässä toimitusjohtaja **Pasi Härkönen**.

"Stala on Pohjoismaiden isoin omalla alallaan innovatiivisuudessaan", Härkönen muotoilee. Helatukan Showroomissa oli esillä altaita, joissa on otettu huomioon päästöt.

"Meillä on kova tahto vähentää päästöjä tuotannossamme, päästölaskelmat näkyvillä nettisivuillamme avoimesti", Härkönen kertoo. Hyvästä parempaan - From Good to Better - on Stalan toimintatapa valmistaa huipputuotteita, harjoittaa kannattavaa ja määrätietoista liiketoimintaa sekä huolehtia ihmisistä ja heidän hyvinvoinnistaan vastuullisemmin.

"Tavoitteenamme on olla hiilineutraali vuonna 2035. Lisäksi olemme sitoutuneet vähentämään syntyvän jätteen määrää Lahdessa sijaitsevalla tehtaallamme 10 prosenttia vuosittain ja kierrättämään kaiken syntyvän jätteen vuonna 2030. Sama kunnianhimoinen 10 prosentin vuosittainen vähennystavoite koskee myös veden- ja energiankäyttöä. Käyttämämme ruostumaton teräs on 90 prosenttisesti kierrätettyä". Härkösen mukaan vastuullisuus tulee olemaan jatkossa yhä tärkeämpää. Se voi vaikuttaa jopa ihmisten ostopäätöseen.

Härkönen kertoo, että nyt lainsäädännön kautta tapahtuu kiristävällä

tahdilla asioita, monelle voi olla vaikeuksia pysyä muutosten perässä, ja näillä on voi olla hyvin nopeitakin vaikutuksia rakentamiseen ja sitä kautta myös keittiökalusteteollisuuteen, sekä aivan tavallisten kuluttajien arkeen.

"Uusittu rakennusten energiatehokkuusdirektiivi on hyväksytty EU-parlamentin sekä sen neuvoston toimesta tänä keväänä.

Kestävyysraportoinnin direktiivi (CSRD) ja kestävyysraportoinnin standardi (ESRS), ovat jo täällä. Tämä velvoittaa isoimpia yrityksiä raportimaan ESG-datansa normaalin tilinpäätöksen yhteydessä jo tästä vuodesta eteenpäin", Härkönen sanoo.

"Joten jo ensi vuonna tulemme näkemään julkista tilinpäätöksen yhteydessä varmennettua ESG-dataa isoista yrityksistä ja voi vain kuvitella, miten tämä läpinäkyvyys saattaa muuttaa asetelmia yritysten kilpailukentässä, kun yrityksiä mitataan yhteisten standardien perusteella", hän jatkaa. Käytännössä tällä on vaikutusta yritysten kilpailukykyyn ja lisäksi mm. rahoituksen saantiin.

Myös Helatukka, joka kuuluu Htf Group -konserniin kierrättää jätteet 100 prosenttisesti ja vastuullisuus kartoitusta tehdään koko ajan. ESG-raportointia yritetään saada jo tulevaan tilinpäätökseen. **TU**

Grass, Camarin ja Häfele yhteistyöt esillä Helakeskuksessa

SHOWROOMISSA oli tapahtumapäivien aikana paikalla oman myyntitiimin lisäksi asiantuntijoita *Grassilta, Frankelta, KWC:lta, Herrmans Mälerilta ja Camarilta.*

Esillä oli Grass Nova Pro -laatikkosarjat, Scala ja One, väreissä ice ja stone. Lisäksi Salicen ovimekanismit, Bachmannin pistorasiauutuudet, säilytysratkaisu-uutuudet ja Element Systemin musta ES32-järjestelmä. Muotoa uutuusvalopeilit ja mittatilauspeilit sekä EvaBox laatikot ja suunnitteluohjelmat SinkIT ja Ledcut.

"Tuotevalikoimamme on saanut paljon uutuuksia kuluvan vuoden aikana. Viimeisimpänä uutuuksena varastoon ovat saapuneet Kiwi-komposiittialtaat betoninharmaan värisinä. Altaat on valmistettu kvartsikomposiittista ja ne on varusteltu kotimaisilla Prevexin valmistamalla Smartlock vesilukoilla", kertoo konserninjohtaja **Ari Pölkky**.

"Kiwi-altaita on pääsääntöisesti käytetty keittiöissä ja kodinhoitohuoneissa, mutta meiltähän löytyy myös kvartsikomposiittialtaita kylpyhuoneisiin", hän muistuttaa. Helakeskus Oy on ottanut myös valikoimaansa Mora-hanat. Mora Inxx II Pullout olikin yksi näyttelyn uutuuksista. **TU**



Mora Inxx II Pullout oli yksi näyttelyn uutuuksista.

Ari Pölkky esittelee jätteistä kokonaisuutta, jossa on otettu huomioon jätteiden monipuolinen erottelu, joka on tulossa lakiin.

Camarin aluejohtaja Marco Bonacina esitteli kiinnitystä helpottavaa ratkaisua.



HtF Groupin johtaja Ari Pölkky vietti Puuseppäpäivien yhteydessä syntymäpäpäiviä ja saikin lahjaksi muun muassa Muatoa valopeilin, joka on HTF Industry yrityksen innovoima "pölkky".

Suomessa ensimmäinen Häfele Partner Shop Puuseppäpäivillä Helatukku Finlandin tiloissa. Kuvassa Häfele Suomen sivuliikkeen johtaja Roni Koivisto.

Helatukku panostaa laatuun ja yhteistyöhön

HTF GROUPIIN kuuluvan Helatukku Finlandin päivillä oli yhteistyökumppanien asiantuntijoita kertomassa tuotteistaan, joten vierailu oli erinomainen mahdollisuus saada materiaaleista, innovaatioista ja tuotteista kaikki mahdollinen informaatio.

"Vaadimme omilta sekä yhteistyökumppaneiden tuotteilta tarkoituksenmukaisuutta sekä korkeaa laatua", painottaa konserninjohtaja Ari Pölkky. Stalan kanssa yhteistyötä on tehty jo 30 vuotta.

Stalan tuotesastolla tuotteita esit-

telemässä ollut toimitusjohtaja Pasi Härkönen kehuu vuosikymmeniä kestänyttä yhteistyötään Helatukun kanssa.

"Yhteistyö on sitä isolla Y:llä", sanoo Härkönen. "Yhteistyö ja yhteiset tapahtumat toteutetaan toisiamme kuunnellen ja kunnioittaen." Helatukku on bränditalo, ja brändeillä on merkitystä."

Yksi isoimmista uudistuksista oli Häfele Trade World Wide -konseptin mukainen Häfele Partner Shopin avaaminen Helatukun tiloissa. Myös Stala-osasto oli muuttunut kattavammaksi.

Yhteistyö on voimaa myös valikoimassa. Helatukun yhteistyökumppanien lista on hengästyttävän pitkä. Puuseppäpäivillä oli mahdollisuus tutustua Corbetta Salvatore, Ebirin, Elektran, Grassin, Häfele, IMAn, Indauxin, Inoxan, Menage&Confortin, Muatoan ja Norscan Rollerin uutuuksiin. Lisäksi tuotteita oli OPK Europelta, Osramilta, REI -vetimiä ja Slate Lite luonnonkivilevyjä, Viefe, Vonsild ja Sunchain vetimiä, Inoxa -keittiömekanismeja. Helatukku oli uusiinut showroominsa Puuseppäpäiville. **TU**

R Mokin Showroomissa esillä laaja valikoima tuotteita ja uutuuksia



Heti FurnSpin on uudenlainen ja tyylikäs säilytysmekanismi. Sitä on saatavilla neljää kokovaihtoehtoa, jotka soveltuvat niin keittiöön kuin mihin tahansa muuhunkin tilaan.

Reima Rajala esitteli R Mokin uusia konttoritiloja, joka oli toteutettu ääntä pehmentävillä akustiikkalevyillä.

HELOITUSTARVIKKEIDEN erikoisliike R Mokka muutti vuosi sitten upouusiin toimitiloihin, samalla yritys uusi logon ja värimaailman. Uudet tilat ovat mahdollistaneet palvelevan laajan varaston ja uuden upean showroomin, missä on esillä laaja valikoima tuotteita ja uu-

tuuksia. Puuseppäpäivillä esillä oli myös yhteistyökumppanien Linakin, Halemeierin, Alveuksen, Dumaplastin, Granbergin, Lanka ja muovin, BMB:N, Spaxin, GTV:n, Nometin, Noas Swedenin, Temalin, Digitelin, Deanten ja Hettichin tuotteita, kuten FurnSpin mekanismilla varustetun hyllyn, jonka saa pyöräytettyä auki niin, että hyllyt esineineen tulevat esiin ja piiloutuvat. Ostopäällikkö Reima Rajala kut-

suikin tutustumaan showroomiin, jossa esillä on laajasti yrityksen tuotantoa.

"Kaikki, mitä täällä showroomissa on esillä, löytyy myös varastosta", lupaa Reima Rajala. Uudessa modernissa 4000 neliön varastossa on laaja valikoima tuotteita ja logistiikka toimii loistavasti. R Mokin toimitiloissa olivat tuotteita esittämässä myös Awutek Oy ja Mever Oy. **TU**



Seija Killström arvostaa suunnittelijana palvelun nopeutta ja sujuvuutta.

Sisustustilaisuuden isännät Micaela Andersson-Rosa, Isabella Rosa, Ville Hyvärinen, Emil Smeds ja Matti Karjalainen.

Tehdas ja yritysvierailut ovat suunnittelijoille tärkeitä

Joukko Sisustussuunnittelija SI ry:n jäseniä lähti Carlo Casagranden kutsumina vierailemaan yrityksen Lapinjärven varastotiloihin ja tuotteisiin toukokuusena torstaina.

"Me lähdimme aamulla Helsingistä matkaan ja perillä meitä odotti kiinnostava yritys, joka oli meille monelle entuudestaan vielä hyvin vieras", kertoo sisustussuunnittelija Seija Killström suunnittelutoimisto Kodistamo Oy:stä. Sisustussuunnittelijat pitävät tärkeänä mahdollisuutta tutustua yrityksiin, sen henkilökuntaan ja erityisesti tuotteisiin. Tähän antaa hyvän mahdollisuuden yrityksen uudistettu showroom.

"Tällaiset tehdas- ja yritysvierailut ovat meille suunnittelijoille tärkeitä ja

mielekkäitä, jotta pysymme ajan tasalla vaihtoehtoista ja alan toimijoiden yllättävän laajasta valikoimasta, hän jatkaa.

"Ja on huomattavasti matalampi kynnyks ottaa myöhemmin yhteyttä, kun on kohdannut henkilön aikaisemmin". Käynti tuli siis tarpeeseen ja se koettiin todella mielekkääksi.

"Itselläni oli juuri tuloillaan eräs keittiöremonttikohde, johon tilasinkin materiaalimallit heti seuraavalla viikolla, ja sain nopealla toimituksella mallit toimistolleni toimitettuna. Tällaista osaan itse suunnittelijana arvostaa", Killström kehuu.

Myös Carlo Casagranden toimitusjohtaja Micaela Andersson-Rosa oli tyytyväinen tilaisuuteen.

"Tuotteemme kiinnostivat vieraita ja saimme selkeästi uusia mahdollisuuksia", hän kehuu. Myös paikalla olleen päämiehen esitys kiinnosti vieraita todella paljon.

"Mallitilauksia, tilauksia ja tarjouspyyntöjäkin tullut. Myyntitiimimme oli edustettuna ja he antoivat erittäin hyvän tuote esittelyn. Tällä kertaa mukana oli Matti Karjalainen, Tomy Broman, Ville Hyvärinen sekä Emil Smeds. Leena Koso oli päävastuussa ruokailun järjestelyissä. Tyttäreni Isabella Rosan merkitys järjestelyissä oli tärkeä koska hän toimi tapahtuman pääjärjestelijänä", Andersson-Rosa jatkaa. Vieraita oli kahdessa erässä yhteensä lähes neljäkymmentä. **TU**

Pehmeästi sulkeutuvat teleskooppikiskot ja saranat hidastimella

Nopea toimitus heti varastostamme

Arvo - Helat Oy

Puh. 06-280 6400

info@arvo-helat.com

www.arvo-helat.fi





Purku- ja jäännöspuun uudelleenkäytön lisääminen on yksi hankkeen tavoitteista. Kuva Hessundin sillalta Paraisilla.

WoodCircles – Kestävää kasvua hankkeella parannetaan puutuotealan tuottavuutta ja vahvistetaan vihreää siirtymää

TEKSTI JOUNI SILVAST, METSÄKESKUS

Suomen metsäkeskuksen uusi hanke, WoodCircles – Kestävää kasvua puutuotealalle, keskittyy puutuotealan yritysten tuottavuuden parantamiseen ja vihreän siirtymän vahvistamiseen. Hankkeen tavoitteena on vähentää yritysten hiilijalanjälkeä ja kehittää yritysten toimintaa siten, että tuotteen elinkaari ohjaa liiketoimintaprosessin suunnittelua, seurantaa ja toimeenpanoa nykyistä vahvemmin. Mahdollisimman pitkälle jalostetun puun käytön lisääminen ja uusien teknologioiden käyttöönotto tukevat myös kestävä kehitystä, tuovat lisäarvoa alueille ja varmistavat yritysten elinvoimaisuuden tulevaisuudessa.

EU taksonomian ja kestävyysraportointia koskevan direktiivin (CSRD)

Uuden teknologian hyödyntäminen lisää tuottavuutta ja pienentää hiilijalanjälkeä.



myötä pk-yritykset joutuvat mukautumaan uusiin vaatimuksiin, jotka korostavat vastuullisuutta ja ympäristötekoja. Markkinat ja EU:n säädösohjaus haastavat yritykset kehittämään ja tehostamaan toimintaansa vähän energiaa kuluttavan ja resurssitehokkaan uuden tekniikan ja tehostuvan toiminnan ohjauksen avulla.

Suomessa vuoden 2025 alussa voimaan astuva uusi maankäyttö- ja rakennuslaki tuo mukanaan myös tiukempia vaatimuksia vähähiilisydestä raportoinnille sekä rakennusmateriaalien kierrätysasteen osoittamiselle. Tämä tarkoittaa, että rakennusalalla toimivat yritykset joutuvat kehittämään osaamistaan mm. hiilijalanjäljen laskennassa.

Näihin regulaation vaatimuksiin vastaamiseen sekä tuottavuutta lisäävien toimien kehittämiseen puualan yritykset saavat suoraan apua WoodCircles-hankkeen järjestämien työpajojen ja kohdistetun yritysneuvonnan kautta.

WoodCircles-hankkeessa vihreän siirtymän tavoitteiden edistäminen, ja puutuotealan kilpailukyvyyn parantaminen palvelevat samaa vastuullisen yritystoiminnan tavoitetta. Elämme tällä hetkellä globaalisti systeemisen muutoksen aikaa ja yrityksillä on suuri rooli ja vastuu sopeutumisessa tähän muutokseen. Muutos on aina mahdollisuus ja tämän mahdollisuuden edistämisek-

si kehittämällä toimialaan vakiintuneita toimintamalleja, rakenteita ja näiden vuorovaikutusta voidaan vaikuttaa tulevaisuudessa puutuotealan yritysten kestävä kehityksen ja kannattavan liiketoiminnan toteutumiseen.

LUE LISÄÄ ► metsakeskus.fi/fi/hankkeet/woodcircles-kestavaa-kasvua

jouni.silvast@metsakeskus.fi

YHTEISTYÖKUMPPANIT

Hankkeen hallinnoijana toimii Suomen metsäkeskus, joka tarjoaa koko maan kattavan osaamisen ja laajan sidosryhmä- ja asiantuntijaverkoston. Hankkeen yhteistyökumppaneina toimivat mm. Puuteollisuus ry, Suomen Sahayrittäjät ry, Puuinfo Oy sekä Xamk – Kaakkois-Suomen ammattikorkeakoulu.

Hankkeen toiminta-aika 2024–2026. Rahoituksesta 80 % tulee Euroopan maaseuturahoituksesta ja 20 % yksityisenä rahoituksena.



Metsäkeskus



Euroopan unionin osarahoittama



Suomalaiset designvalopeilit

Unelmiesi peili
saatavana
myös täysin
mittatilaustyönä

Muatokuva tästä hetkestä

www.muatoa.fi muatoa@muatoa.com



Tyyni-väliovenkahvat valmistetaan kovapuulajeista, kuten saarnesta ja tammesta. Käytössä turvallinen ja ympäristöystävällinen pintakäsittely suojaa kahvoja ja pidentää osaltaan niiden käyttöikää. Lukittaviin tiloihin löytyy myös puinen salpalukitusratkaisu.



KUVAT: UPWOOD DESIGN

UPWOOD DESIGN OY: KYMMENEN VUOTTA INNOVATIIVISTA TUOTANTOA

Vuonna 2013 perustettu lahtelainen perheyri-työs Upwood Design Oy on erikoistunut puusta valmistettaviin innovatiivisiin tuotteisiin. Yrityksen palveluihin kuuluvat myös mallipuu-sepäntyöt, CNC-alihankintapalvelut sekä kalustemallistojen valmistus alihankintana.

Yrityksen omasta tuotannosta nousevat esiin puuvalmisteiset LED-valaisimet, SUP-laudat ja uusin tuoteperhe, TYYNI-ovenkahvamallisto. Puusta valmistetut ovenkahvat täydentävät sisustuksen ilmettä ja tuovat tiloihin luonnollista lämpöä. Kahvat valmistetaan kovapuulajeista, kuten saarnesta ja tammesta, ja ne pintakäsitellään asiakkaan toiveiden mukaan puuöljyllä, lakalla tai kaluste-maalilla. Saatavilla on myös antibakteerinen pintakäsittely, joka tuhoaa jopa 99,9 % bakteereista kahvan pinnalla.

Ovenkahvojen suunnittelussa on panostettu erityisesti kestävyys. Mallitestausten lisäksi kahvamallisto on testattu ulkopuolisen kalustelaboratorion toimesta ja niiden tuloksena TYYNI-väliovenkahvamallistolle on myönnetty EU-standardin EN 1906:2012 mukainen kestävyystakuu. Kahvat soveltuvat sekä kodinomaisiin tiloihin, yritysten tiloihin, sekä rajoitetusti julkisiin tiloihin.

"Puu on uusiutuva materiaali, ja sen käyttö vähentää ympäristökuormitusta. Puu-kahvat ovat ekologisempi vaihtoehto metallisille kahvoille," kertoo yrityksen omistaja ja mallipuu-seppä **Harri Talvio**.

Upwood Designin tuotantokapasiteetti on erinomai-

nen modernin teknologian ansiosta. Upwood Designin sivuilta tuotteet löytyvät verkkokaupasta sekä kuluttajille että yritysmyynnin puolesta ammattilaisille. ■



Puu on haastava, mutta mielenkiintoinen materiaali, jota Harri Talvio haluaa hyödyntää entistä enemmän erilaisten muovi- ja metallituotteiden sijaan.

TEKIJÄHAASTE

Tekijähaastepalstalla ammattilaiset vastaavat kysymyksiin ja haastavat mukaan seuraavan puualalla työskentelevän osallistujan.



TOMMI ALATALO

ALOTA OY

Tommin tie vei puualalle heti yläasteen jälkeen. Nyt alan kokemusta on kertynyt jo yli 30 vuotta.

MITEN PÄÄDYIT ALALLE?

Olen aina nauttinut kaikenlaisesta käsillä tekemisestä. Innostukseni puutöihin alkoi papan puusepänpajassa, jossa pääsin kokeilemaan sorvia ja erilaisia puutyökaluja. Yläasteella osallistuin usein käsityötunneille koulun jälkeen ja kävin kansalaisopiston kursseilla iltaisin. Vaikka urani alkuvaiheessa harkitsin muitakin vaihtoehtoja, yläasteen jälkeen isäni vei minut tutustumaan puualaan Poriin, ja siitä lähtien se oli menoa. Olen tehnyt kaikkea perinteisestä puusepäntyöstä tehtaanjohtajan tehtäviin ja ollut yrittäjänä yhteensä 20 vuotta. Alan kokemusta minulla on hiukan yli 30 vuotta

MITÄ TEET TYÖPÄIVÄSI AIKANA?

Tällä hetkellä pyörätän kolmea yritystä. Uusin, A.VEER Production Oy, jonka perustin kuluvana kesänä, valmistaa alihankintana korkealaatuisia irtokalusteita valituille brändeille. Alota Oy on projekti- ja kalustetuotantoon keskittynyt yritys, joka tarjoaa asiakkaille "avaimet käteen" -palvelua teknisestä suunnittelusta valmistukseen ja asennukseen. Fiskarsin Puusepät Oy keskittyy kaluste-asennuksiin. Työllistän yhteensä kuusi henkilöä sekä laajan alihankintaverkoston. Välillä yksi ihminen ei riitä kaiken tämän hoitamiseen, ja olenkin tyytyväinen, että olen ymmärtänyt palkata apuvoimia.

MIKÄ INSPIROI SINUA?

Minua inspiroivat haastavat työt ja niiden onnistunut ratkaiseminen sekä asiakkaat, jotka arvostavat korkeaa laatua. Onnistuneet projektit työntekijöiden ja alihankkijoiden kanssa tuovat myös paljon iloa. Lisäksi pidän koneista ja laitteista. Ostin juuri 5-akselisen CNC-koneen ja olen siitä innoissani kuin lapsi uudesta lelusta

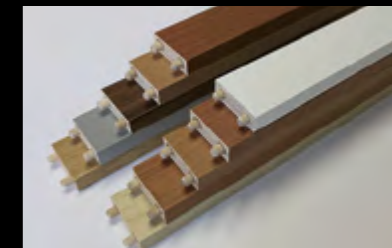
Seuraavaksi haasteen saa hienopuuseppä Heikki Pasa Äänekoskella



PuuProffalta puualan tietoutta sitä tarvitseville. Tutustu osoitteessa: www.puuproffa.fi

Sidelistat
keittiökaluusteollisuuteen,
laatikkoaihiot
huonekaluteollisuuteen
45 v kokemuksella.

KILPAILUKYKYISIN HINNOIN



Pyydä tarjous se kannattaa:
tapio.koivukoski@tj-koivukoski.fi
puh. 0400 644360

TJ-LISTAT OY
www.tj-koivukoski.fi

Maahantuonti ja myynti
www.kiinnike-heinonen.fi



Kurikantie 287, 61850 KAUAJOKI • 06 232 1043

R-WOOD
Höyläämöt!
Kysy tuloksista 0400 642 057
www.r-wood.net

KylmäPeli.fi





NÄIN KALUSTEPROJEKTI ETENEE

ALUKSI

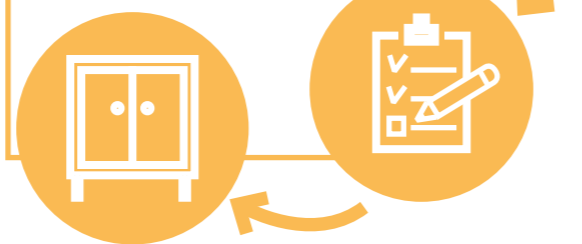
Yhteydenotto ja tapaaminen

SEURAAVAKSI

Aikataulutus, suunnittelu ja tarjous

LOPUKSI

Tarjouksen hyväksyminen, valmistus, toimitus ja paikalleen asennus



Kompakti keittiö.
Kuva: Design element

MITTATILAUSKALUSTE MIELESSÄ

— OPAS MITTATILAUSKALUSTEEN HANKINTAAN

Asiakkaana osallistut uuden huonekalun kehitysprosessiin, jossa suunnitellaan ja toteutetaan ratkaisu yksilöllisesti juuri sinun tarpeisiisi.

Heti alkuun mietittäväksi varmast, mistä saada hyvä teki- ja. Suomalaisten puuseppien laaja verkosto, ammattitaito tekee mahdolliseksi suunnittelun ja valmistuksen samassa toimeksiannossa.

Molemminpuolinen kommunikointi on lähtökohta onnistuneelle yhteistyölle sekä yksityisasiakkaiden sekä sisustus- ja arkkitehtitoimistojen kanssa. Lähtökohtana on aina asiakas ja hänen tarpeensa. Tavoitteena on, että yksilöllisen huonekalun tai kalusteen hankintaprosessi, on sujuva kokemus kaikille osapuolille.

MITÄ OIKEASTAAN TARVITAAN?

Tapana on aloittaa huonekalun kehitysprosessi vierailamalla asiakkaan luona. On tärkeää nähdä ympäristö mihin kalustetta suunnitellaan. Asiakkaan luona kerätään informaatiota suunnittelun pohjaksi.

Keskusteluissa selvitetään huonekalun käyttötarkoitus, koko, sijointipaikka sekä asiakkaan toiveet ja ajatukset tulevasta huonekalusta. Samalla keskustellaan aiotusta budjetista ja toimitusajasta.

KALUSTEEN SUUNNITTELU

Parhaan hyödyn yksityisasiakas tai sisustus- ja arkkitehtitoimistojen osamisesta saa, kun puuseppä on mukana jo projektin suunnitteluvaiheesta asti. Silloin voidaan vaikuttaa kalusteiden suunnitteluun valmistuksen lähtökohdista. Näin varmistetaan, että tuotteista tulee järkevästi valmistettavia, sekä visuaalisesti ja toiminnallisesti juuri sitä mitä tavoitellaan.

Asiakkaalle esitetään suunnitelmia keskustelun pohjaksi. Apuna voidaan käyttää myös 3D-visualisointia, pienoismalleja ja hahmomalleja. Keskustelujen kautta annetaan asiakkaalle mahdollisuus vaikuttaa suunnitelman etenemiseen. Tältä pohjalta suunnittelutyö viedään loppuun. Samassa yhteydessä tuotteelle lasetaan hinta ja varmistetaan toimitusaika.

Kirjallinen tilaus sinetöi molemminpuolisen yhteisymmärryksen projektin päämäärästä, aikataulusta ja hinnasta. Hyväksyttyäsi tilauksen aloitetaan valmistus sovitun aikataulun mukaisesti.

HINNOITTELU

Asiakkaan on hyvä miettiä jonkinlainen budjetti, jotta suunnittelussa voidaan huomioida kaikki muuttujat. Materiaalin, työmenetelmien ja rakenteiden valinta vaikuttavat oleellisesti hinnan muodostumiseen. Useammista vaihtoehtoista voidaan hakea asiakkaalle sopivin hinta-laatusuhde. Hyvin suunniteltu työ vähentää työkustannuksia! ■

HINNOITTELU

Asiakkaan on hyvä miettiä jonkinlainen budjetti, jotta suunnittelussa voidaan huomioida kaikki muuttujat. Materiaalin, työmenetelmien ja rakenteiden valinta vaikuttavat oleellisesti hinnan muodostumiseen. Useammista vaihtoehtoista voidaan hakea asiakkaalle sopivin hinta-laatusuhde. Hyvin suunniteltu työ vähentää työkustannuksia! ■



KUVA: PRO PUU RY

Sisustusarkkitehti Merita Soini ja hienopuuseppä Petri Polso.

PUUTA KALUSTEISIIN

Teollisuussahojen tuotantoon verrattuna erikoispuun sahausvolyyymi on hyvin vähäinen. Tämän sektorin tunnuksena onkin laatu eikä määrä.

Puusepänpuu on erikoispuun pääasiainen käyttäjä. Myös rakennustoiminnassa käytetään enenevässä määrin laadukasta puuta, lähinnä sisustusdetaljeihin.

Kaatoaikaa ajatellen pääsääntönä on talvikaato. Poikkeuksena voi olla leppä, jonka väri voimistuu kesällä kaadetussa puussa.

Järeä tukki antaa enemmän oksatonta sahatavaraa. Lisäksi järeässä tukissa sydänpuun osuus on suuri. Se on tärkeä näkökohta varsinkin niissä puolajeissa, joiden sydänpuu on tummaa.

Lehtipuiden lustojen tulee olla leveät, mutta tasaiset. Havupuiden lustot ovat sen sijaan kapeat ja tasaiset.

Suuria oksia, lylyä, suuria halkeamia, mutkaisuutta, haaraisuutta, laajaa lahoa tai kierteisyyttä ei sallita. Loiva lenkous ei ole haitaksi, jos tukki sahataan oikein. Myös rajoitettu sydänlaho sallitaan järeässä tukissa.

Teollisuussahojen pituusmitat voi unohtaa. Puuseppä käyttää harvoin kovin pitkiä puunkappaleita. Poikkeuksena lyhyen tukin periaatteesta on mm. lattia- ja venepuu. Kuljetusteknisistä syistä voi olla käytännöllistä tuoda puutavara pitkänä sahalle, missä lopullinen katkonta suoritetaan.

Pääsääntönä on lyhyt apteraus, joka parantaa sahatavaraa sekä laadullisesti, että määrällisesti kun rungon viralliset osat poistetaan lumppeina. On otettava huomioon, että nk. poikaoksa, joka on paha vika, alkaa rungon ytimessä paljon alemmalla kuin sen sijainti rungon pinnassa. Samoin haarakappaleen kuorta sisältävä kylestymisarpuri ottaa hyvin syväälle. Lumpit eivät aina ole jätepuuta. Monet mutkat ja haarakappaleet ovat esim. veneveistäjälle arvokkaita.

Varsinaiseksi sahatavaraksi kelpaamaton mutkainen ja haarainen järeä tammi saattaa olla veneveistäjän unelmapuu. Tällaisen rungon katkonta on todellinen taidonnäyte.

Myös oikea sahaus on tärkeää. Hyvän tukin voi pilata väärällä sahauksella ja päinvastoin voi heikompiin tukki antaa hyvää puutavaraa taitavan sahurin käsissä.

Kuivuessaan puu halkeilee säteen suuntaisesti ytimestä ja huomattava osa sahatavarasta voi mennä hukkaan. Tätä voidaan estää sivelemällä lankkujen päät liimalla tai öljymaalilla. Tehokkainta on sivellä tukkien päät ennen sahausta. Sahauksen jälkeen puutavara laitetaan katettuun taapeliin, jossa siitä tulee ilmakeivää. Hyvällä ilmakeivillä puun kosteus laskee noin 15 prosenttiin. Puuseppäkuiva puu on noin 5-7 kosteusprosenttia, jolloin se vaatii uunikuivausta tai pitkää aikaa lämpimässä sisätalossa. ■



RUHBERG

Puuseppäliike
M. Ruhberg Oy

Koksikatu 4, 15170 Lahti

Puh: 03 - 877 877

mruhberg@mruhberg.fi



- Sarjavalmistus
- Hionta/harjaus
- Listahöyläys
- cnc-koneistus

Yli 40-vuoden kokemus sekä yrityksemme uusin tuotantoteknologia palvelee joustavuutta ja laatua. Olemme erikoistuneet massiivipuutuotteisiin.

Soita ja kysy lisää!

www.ruhberg.fi



Onko metsäpaloissa mitään hyvää?

SUOMEN LUONTOKESKUS Haltian uusi Metsä palaa! -erikoisnäyttely kertoo omista pohjoisista havumetsistämme sekä tulen käytöstä niiden luontoarvojen turvaamisessa.

Metsäluontomme on yksipuolistunut metsien hakkuiden seurauksena. Ennallistamispoltto kiihdyttää yksipuolisen metsän palautumista luonnonmukaisempaan tilaan. Samalla edistetään palosta riippuvaisen lajin palautumista, ja siitä kiittävät monet muutkin lajit. Lajit ovat riippuvaisia toinen toisistaan. Palojatkumon eli riittävän lähekkäin ja usein toistuvien palojen ketjun syn-

nyttäminen on tärkeää paloista riippuvaiselle lajistolle.

Yksipuolisuus tekee metsäluonnosta haavoittuvaisen muutoksille, kuten ilmastonmuutokselle, hyönteisille ja myrskyille. Ennallistamispoltoilla lisätään monimuotoisuutta, jonka avulla metsäluonto pystyy paremmin vastaamaan muutoksiin.

Mitä ennallistamispoltto saa aikaan? Oikein tehtynä poltto on turvallinen toimenpide. Tuli on kuitenkin myös pelottava asia. Turvallisuuden lisäksi huolta voi koitua muista metsän asukeista, kun tuli roihuaa. **LUE LISÄÄ ► haltia.com**

Metsä palaa!

Haltian erikoisnäyttely, Nuuskio, Espoo 4.5.2024 - 6.4.2025



Perinnekamarin tyylikirja
Hannu Rinne
WSOY, 2016

Klassikko

TALOSI TYYLI kohdalleen inspiroivalla oppaalla.

Minkä ikäinen talosi on? Jos olohuoneen seinässä on isokuviainen kukkatapetti, millainen uuni sopii sen pariaksi? Milloin vesikatko oli lautaa tai sisäovet muuttuivat tasaisiksi levyiksi? Siinä missä aiemmat Perinnekemestari-kirjat opastavat remontin tekemisen saloihin, Tyylikirja auttaa perinnekorjaajaa tunnistamaan talonsa iän ja tyylin. Kun osaa lukea talonsa historiaa, on remontissa ja sisustamisessa helppo tehdä oikeita valintoja. Runsaasti kuvitettu kirja tarjoaa ideoita myös talon alkuperäistä henkeä tukevaan sisustukseen.

Yli 700 valokuvaa, kymmenet piirroskuvat ja aikajana-aukeamat havainnollistavat suomalaisen rakentamisen ja sisustamisen historiaa.



Puiden kertomaa
Sinikka Piippo
Tammi, 2023

Syvennä luontosuhdettasi

KIRJA MULLISTAA maailmankuvasi: näet puut ja elämän täysin eri tavoin. Puut kertovat omin sanoin mietteensä elämästä ihmisten kanssa ja maapallolla.

Puut paljastavat ajatuksensa ihmisille. Mene metsään puiden luo. He ovat odottaneet sinua ja kaakseen kauneuden ja ihmeen kanssasi, kertoakseen, että maailma on seikkailu, jos ja kun haluamme astua siihen. Tässä ainutlaatuisessa kirjassa on noin

300 keskustelua yli 50 puulajin ja luonnonhenkien kanssa.

Kauniilla sanoilla puut opastavat henkisytyteen ja näkemään meidät osana maapallon elämän kirjoja. He kertovat tehtävistään maapallolla ja huolistaan maapallon tilasta. Näiden kertomusten lisäksi kirjasta löytyy ohjeet kommunikointiin puiden kanssa, tietoa puiden biologiasta, rohtokäytöstä ja perinteestä.



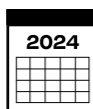
Puukonteon SM-kilpailujen palkitut puukot

Perinteisessä puukonvalmistuksen suomenmestaruuskilpailussa palkitut puukot ovat esillä Metsästysmuseon näyttelyssä. Parikymmentä puukokoseppää valmisti kaikkiaan 50 puukkoa, jotka jakautuivat eri sarjoihin, mm. käyttöpuukot, leuku ja maakuntapuukot. **LUE LISÄÄ ► metsastysmuseo.fi**

SM-puukot 2024

Suomen Metsästysmuseo, Riihimäki 17.09.2024 asti

Muista nämä syksyn tapahtumat



Habitare

11.-15.9.2024, Helsinki
Pohjoismaiden johtava huonekalu-, muotoilu- ja sisustustapahtuma

Helsinki Design Week

6.-15.9.2024, Helsinki
Festivaalin vuositeema on "Pinnan alla". Paljon erilaisia tapahtumia ja näyttelyitä.

Levystä Kalusteeksi

19.-20.9.2024, Lahti
Koneita, heloja, materiaaleja ja tietoa alan uutuuksista

Puukone 2024

Turku 9.-11.10.2024.
Tuoteuutuuksia, työnäytöksiä ja verkostoitumista



Hyvä paikka – Lahden Historiallisen museo

PITKÄN JA TÄYDELLISEN remontin jälkeen 6.6.2024 avautuneen Lahden historiallisen museon Hyvä paikka -näyttely pureutuu päijätähämäläiseen arjen historiaan jääkauden jälkeiseltä ajalta nykypäivään. Näyttelyssä historiallinen kartanomiljö avaa digitaalisen ja elämyksellisen kokonaisuuden, joka tarjoaa samastumisen kokemuksia koko perheelle.

Keskeisiä kantavia teemoja ovat yhteisö, yksilö, ympäristö ja arki. Näyttelyn on käsikirjoittanut Helsingin yliopiston teatterihistorian dosentti Mikko-Olavi Seppälä ja sen sisältöjä on ollut koostamassa laajasti eri alojen tutkijoita. Osana näyttelyä nähdään myös vaihtuvia osuuksia, kuten Muistamon osallistavien keskusteluiltojen pohjalta kerätyt piennäyttely Mainiemen sahayhteisöstä.

ASEHUONE

Kolmanteen kerroksen sijoittuvassa pysyvässä "Asehuone" -näyttelyssä on esillä runsaasti eri aikakausien aseita sapeleista käsiaseisiin. Kokoelmassa on monen ikäisiä ja tyyppisiä aseita. Erityisen kattava kokoelma on 1700-luvulta eteenpäin ajoittuvien aseiden osalta.

ASEKOKOELMA JAKAUTUU OSAKOKOELMIIN:

Klaus Holman muistokokoelma sisältää taide- ja käyttöesineiden lisäksi sotilasteräaseita ja suojavarusteita 1400-1700-luvuilta.

Viipurin historiallisen museon kokoelman aseita liitettiin Viipurin museon kokoelmiin mm. kansatieteellisiltä keruumatkoilta ja lahjoituksina. Venäjän ja rannikkokaupan vaikutus on nähtävissä itäisten ja itämaisten aseiden määrässä.

Lahden Historiallisen museon asekokoelma muodostuu muun muassa sotaveteraaneilta tulleista lahjoituksista. Se sisältää eri aikakausien aseita Päijät-Hämeen alueelta tehdyistä maalöydöistä vielä käytössä oleviin sotilaseisiin.

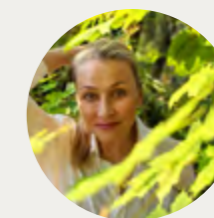
LUE LISÄÄ ► lahdenhistoriallinen.fi



Lahden historiallisen museon päänäyttely esittelee yhteisöä, yksilöitä, ympäristöä ja arkea

JAANA KARELL

Oikeaa puuta oikeaan paikkaan



Lueskelin kesälomalla puualan lehteä ja jäin pohtimaan, kuinka usein kirjoitetaan ja keskustellaan yleisesti puusta, kuin se olisi yksi tietynlainen materiaali. Kotimaisessa rakentamisessa on toki yleensä kyse männystä ja kuusesta, mutta käytössä on paljon muitakin puulajeja sekä

erilaiset tuontipuut. Todellisuudessa puulajin lisäksi kaato, sahaus, kuivaus, laatu ja jatkokäsittelyt vaikuttavat olennaisesti puun käyttömahdollisuuksiin. Yhä syvemmälle aiheessa mennään, kun tarkastellaan puuteollisuuden jalosteita, modifiointeja sekä lukuisia rakenne- ja pintavaihtoehtoja. Meillä on kuitenkin tapana puhua pelkistäen puutaloista, puujulkisivuista, puukalusteista jne.

Olen puuta markkinoideosani havainnut, että puumateriaalin valitseminen halutun lopputuloksen aikaansaamiseksi aiheuttaa joskus päänvaivaa kokeneillekin suunnittelijoille. Mieleeni muistui tilanne parin vuoden takaa Forum Wood Building Nordic konferenssista, kun tiedustelin upeaa puutaloa esittelevältä arkkitehdilta mitä puuta on käytetty kohteen julkisivussa. Hänen vastauksensa oli "höylättyä kuusipaneelia". Myöhemmin kuulin, että kyseessä oli erikoislevyä 26 mm vahvuinen lämpökäsittely kuusipaneeli, jossa on piilokiinnitysprofiili ja harjattu pinta. Juuri tämänkaltaiset yksityiskohtaiset tiedot kiinnostavat myös muita suunnittelijoita.

Puun jalostus on kehittynyt huimaa vauhtia ja etenkin rakennustuotteiden valikoima on hyvin laaja. Moniin käyttökohteisiin puu on ylivoimaisesti ympäristöystävällisin materiaali, mutta sen käyttöön liittyy myös epävarmuutta. Kysymyksiä herättävät mm. puun eläminen, kestävyys, kosteudenhallinta, pintakäsittelyt, paloturvallisuus, huoltovaatimukset sekä puurakentamisen kustannukset. Täytyisi valita oikea puu oikeaan paikkaan, mutta se vaatii jo aika paljon ammattitaitoa. On siis erittäin positiivista, mikäli puutuotteiden ja -kohteiden esittelyissä mainitaan puumateriaalit ja kerrotaan mahdollisuuksien mukaan myös tuoteominaisuuksista. Näin päästään keskusteluissa merkittävästi puuta pidemmälle.

Puusta on nykyisin saatavilla paljon tietoa, mutta sitä tutkiessa saattaa iskeä informaatioahky. Joidenkin puujalosteiden nimistä, kuten vaneri, liimapuu, kertopuu ja lämpöpuu, herää monille jo mielikuva tietynlaisesta materiaalista, jolloin sen valinta oikeaan käyttökohteeseen on varmempaa. Myös yksittäisiä puulajeja voidaan nostaa esiin, kuten on viime vuosina tehty visakoivulle. Vahvat puutuotteet ja brändit lisäävät parhaimmillaan koko puualan arvostusta. Laadukkaat tuotteet ja täsmällinen tieto ovat avainasemassa, jotta puu on tulevaisuuden rakentamisessakin luotettava ja houkutteleva valinta verrattuna muihin materiaaleihin.

Kirjoittaja on teollinen muotoilija, puumateriaaleihin erikoistunut suunnittelun ja markkinoinnin ammattilainen



YRITYSHAKEMISTO



1. Busch Vakuumteknik Oy

Busch- tyhjiöpumput ja -järjestelmät
Sinikellontie 4, 01300 VANTAA
p. +358 9 774 6060
info@busch.fi
www.buschvacuum.com/fi



2. Carlo Casagrande & Co Oy

Huonekalu- ja kalusteteollisuuden komponentit ja tarvikkeet
Opus Business Park/Opus 1
Hitsaajankatu 24, 00810 HELSINKI
p. +358 9 755 131
tilaukset@carlocasagrande.fi
www.carlocasagrande.fi



3. Delmac Oy

Puuntyöstökoneet, pintakäsittely- ja purunpoistolaitteet
Mäntykatu 4, 15150 LAHTI
p. +358 500 35 4150
jukka.pelkonen@delmac.fi
www.delmac.fi



4. EJ Hiipakka Oy

• Teollisuus
Kaluste- ja keittiöteollisuuden raaka-aineiden, tarvikkeiden maahantuontiin ja tukkumyyntiin erikoistunut yritys.
• Kodinkalusteet
Teollisuustie 1, 66300 JURVA
p. +358 20 768 9500
fax. 080 768 9501
info@ejh.fi
www.ejh.fi



5. Emeri Oy

Jalopuuviulut, jalopuusahatavarat liimapuulevyt, venevanerit
Sementtitehtaankatu 1, 04260 KERAVALA
p. +358 103 374 510
niklas@emerifi
jouni@emerifi
www.emerifi



6. Helakauppa.com

D line ja Essem Design -tuotteiden sekä KulturBeslag -perinnehelojen maahantuoja
Hämeentie 20, 00530 HELSINKI
p. +358 9 717 172
info@hokola.fi
www.helakauppa.com



7. Helatukku Finland Oy

Palvelemme erityisesti keittiö- ja kiintokalustevalmistajia, puuseppiä, huonekaluteollisuutta sekä rauta- ja sisustusliikkeitä.
Yrittäjätie 6, 60100 SEINÄJOKI
p. +358 29 123 9400
mail@helatukku.com
www.helatukku.com



8. Hettich Marketing Und Vertriebs GmbH & Co. KG

Innovaatiot jokaiseen huonekalu ympäristöön
Anton-Hettich-Str. 12-16
32278 Kirchlingern, GERMANY
Peter Sandfors, +358 403 011 303
peter.sandfors@hettich.com
www.hettich.com



9. Häfele SE & Co

Kattava valikoima huonekalu- ja rakennus-heloja sekä LED-valaisimia
Häfele SE & Co KG, Sivuliike Suomessa
Tupalankatu 4, 15680 LAHTI
p. +358 3 877 770
info@hafele.fi
www.hafele.fi



10. Hollolan Viilu ja laminaatti Oy

Materiaalit ja pinnat sisätiloihin mittatilauksena
Tiiriskankaankuja 4, 15860 HOLLOLA
p. +358 3 874 340
info@hvloy.com
www.hvloy.com



11. Innomac Oy

Puuntyöstökoneet, alumiinintyöstökoneet sekä laitteet pintakäsittelyyn ja bioenergian hyödyntämiseen Innomacilla.
Linkkikatu 12, 21100 NAANTALI
p. +358 2 777 650
info@innomac.fi
www.innomac.fi



12. Kiinnike-Heinonen Oy

BeA -kiinnitystyökalut ja ratkaisut ammatikäyttöön.
Kurikantie 287, 61850 KAUAJOKI
p. +358 6 232 1043
hannu.heinonen@kiinnike-heinonen.fi
www.kiinnike-heinonen.fi



13. Kujakon Oy

Laitteet sahatavaran jatkojalostukseen
Käyntiosoite: Ahjotie 3
62900 ALAJÄRVI
Jouni Kujala, +358 400 883 032
jouni.kujala@kujakon.fi
www.kujakon.fi



14. Marron Wood Finland Oy

Jalopuuraaka-aineiden ja massiivitasojen maahantuonti
Laatikotehtaankatu 3b, 15240 LAHTI
Toimitusjohtaja:
Juha Suninen, +358 50 500 2528
Myynti:
Jarmo Aalto, +358401375959
Mikko Avikainen, +358401868586
etunimi.sukunimi@marronwood.com
www.marronwood.com



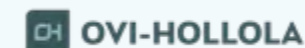
15. Metaldet Oy

MD 500 - kotimaiset metallinilmaisimet
Siirtoväentie 4, 08700 LOHJA
p. +358 400 857 134
jarno.pennanen@metaldet.fi
www.metaldet.fi



16. Novowood Oy Ltd

Jalopuiden, viilujen ja puupohjaisten levyjen sekä liimapuulevyjen maahantuonti, myynti sekä aihiointi- ja sahauspalvelu.
Tiiriskankaantie 3, 15860 HOLLOLA
info@novowood.fi
Jarkko Puska, +358 207 209 404
jarkko.puska@novowood.fi
Antti Järvelä, +358 207 209 402
antti.jarvela@novowood.fi
Jyrki Pyysalo, +358 207 209 405
jyrki.pyysalo@novowood.fi
Eetu-Pekka Heiskanen, +358 40 8240045
eetu.heiskanen@novowood.fi
www.novowood.fi



17. Ovi-Hollola Oy

Hienosahatut listat, profiililistat, kalusteovet, levytuotteiden jatkojalostus ja muut puusepäntyöt.
Televisiotie 5, 15860 HOLLOLA
myynti@ovihollola.fi
Mikko Sinivaara, +358 40 620 9805
Keijo Kytö, +358 45 862 1566
Heta Nihtilä, +358 40 635 0600
Jari Hostikka, +358 40 550 3116
Henna Virtanen, +358 40 635 7726
www.ovihollola.fi



18. Pallas-Wood Oy

Kattava valikoima laadukkaita tuotteita puusepänteollisuuden ja kalustealan yritysten tarpeisiin.
Vipusenkatu 8 A, 15230 LAHTI
p. +358 3 751 1700
pallas-wood@pallas-wood.fi
www.pallas-wood.fi



19. Passimo oy

Puunjalostuslaitteet
Särkipadontie 5b, 62900 ALAJÄRVI
p. +358 400 353 167
Timo Myllyaho, +358 400 565 154
Jesse Myllyaho, +358 45 111 0726
etunimi.sukunimi@passimo.com
www.passimo.com



20. Projecta Oy

75-vuotias Projecta on teollisuuden kone- ja komponenttitoimittaja, joka tarjoaa alan uusinta teknologiaa maailman johtavilta valmistajilta.
Lukkosepänkatu 14, 20320 TURKU
info@projecta.fi
p. +358 20 771 30
www.projecta.fi



the wood interior professionals

21. Oy Puucomp Ab

Paloturvalliset sisustus- ja akustiikkalevyt sekä rimaelementit
Asemakatu 12, 64100 KRISTINANKAUPUNKI
p. +358 10 4222 360
info@puucomp.fi
www.puucomp.fi



22. Puusepäntiike Jarette

Sidelistat nopeasti suoraan valmistajalta. Mainos ja liikelahjat lasermerkattuna.
Rannanperäntie 173, 38800 JÄMJÄRVI
p. +358 40 042 3805
jarette@jarette.fi
www.jarette.fi
www.kauppa.jarette.fi



23. Puusepäntehdas Mikko Ruhberg Oy

Yrityksemme uusin tuotantoteknologia palvelee joustavuutta ja laatua. Olemme erikoistuneet massiivipuutuotteisiin.
Koksikatu 4, 15170 LAHTI
p. +358 500 494 622
mruhberg@mruhberg.fi
www.mruhberg.fi



24. Rakennushelasto Oy

Rakennus- ja kalustehelojen maahantuontiin ja palveluihin erikoistunut tukkuliike
Uurastajantie 9, 60100 SEINÄJOKI
myynti@rakennushelasto.fi
044 550 2178
rakennushelasto.fi



25. Oy Rehau Ab

Reunanauhaekspertti, laaja valikoima reunanauhoja tavallisimpien levy-/laminaattivalmistajien levyihin/laminaatteihin.
Teknobulevardi 3-5, 01530 VANTAA
p. +358 9 8770 99 00
helsinki@rehau.com
www.rehau.com/fi-fi



26. Riga Wood Finland Oy

Koivurunkoisten Riga Wood-vanerien Suomen myyntikonttori
PL 35 Hiidenmäentie 18, 03101 NUMMELA
Ilkka Heikkilä, +358 50 495 3685
ilkka.heikkila@rigawood.fi
www.rigawood.fi



27. RTV-Yhtymä Oy

Pintakäsittelylaitteet ja -aineet teollisuudelle. Huippulaatua ammattilaisille, joka päivä!

Käpälämäenkatu 22, 11710 RIIHIMÄKI

p. +358 19 7421

Info.koneosasto@rtv.fi

www.rtv.fi/toimipaikat/rtv-riihimaki-kone-ja-pintakäsittelyosasto/

SAWCENTER

28. Oy Sawcenter Ab

Pitkänlinjan toimija sahaiteollisuuden, puunjalostuksen ja bioenergian sektoreilla.

Billskogintie 23, 02580 SIUNTIO
p. +358 20 7590 990

info@sawcenter.fi

joakim.lund@sawcenter.fi

jani.haapamäki@sawcenter.fi

pasi.putkonen@sawcenter.fi

Terähuolto Lappeenranta:

Tukkikatu 5, 53900 LAPPEENRANTA

Juha Dillström, +358 05 410 0732

sawmillservice@sawcenter.fi

Vanterä Oy

Teräkuja 7, 39700 PARKANO

Kari Nilosaari, +358 400 358 752

kari.nilosaari@vantera.fi

Jyväskylän terähuolto oy

Kiilatie 7, 40320 JYVÄSKYLÄ

Jouni Rummakko, +358 20 7590 994

jouni.rummakko@sawcenter.fi

www.sawcenter.fi



29. Suomen Helakeskus Oy

Helojen ja kalustetarvikkeiden maahantuontiin, myyntiin ja palveluihin erikoistunut yritys.

Porttivahti 3, 60100 SEINÄJOKI

p. +358 10 4724 720

Rekkaväylä 7, SEINÄJOKI

Marko Ojaniemi, +358 40 7086 270

myynti@helakeskus.fi

www.helakeskus.fi



30. Teca Oy

TECA on yksi Suomen johtavista teollisuustuotteiden, -ratkaisuiden ja -palveluiden toimittaja. Palveluihimme kuuluvat myös tekniset tukipalvelut ja laajat huoltopalvelut asiakkaan tarpeiden mukaisesti.

Tiilitie 6 A, 01720 VANTAA

p. +358 29 006 270

asiakaspalvelu@teca.fi

www.teca.fi

TJ-LISTAT OY

31. TJ-listat Oy

Sidelistat keittiökäyttöteollisuuteen 50 vuoden kokemuksella.

Elementtite 13, 41160 TIKKAKOSKI

p. +358 400 644 360

tapio.koivukoski@tj-koivukoski.fi

www.tj-listat.fi



32. Oy Skandinaviska Träimport Ab

Puuta ympäri maailmaa

jo puoli vuosisataa.

Laakerikatu 16, 15700 LAHTI

p. +358 3 882 510

Terhi Hietanen, +358 400 498 490

Patrik Skärström, +358 400 179 670

Harri Hanski, +358 400 347 271

Sari Vilen, +358 400 163 533

etunimi.sukunimi@traimport.fi

www.traimport.fi



33. USNR Oy

Puuntyöstö- ja sahakoneet

Mestarintie 3, 01730 VANTAA

p. +358 10 328 8820

Jani Myyriläinen, +358 44 5555 072

jani.myyrilainen@usnr.com

www.usnr.com



34. Vaasan Kuljetuskanavat Oy

Puru- ja pölynpoistojärjestelmät Lämpölaitokset. Materiaalin siirto- ja käsittelyjärjestelmät

Hallitie 8, 65610 MUSTASAARI

p. +358 20 7815 300

info@vkkgroup.fi

www.vkkgroup.fi



35. Vertex Systems Oy

Suunnitteluohjelmistot keittiö- ja kalustevalmistajille.

Vaajakatu 9, 33720 TAMPERE

p. +358 40 500 5925

petri.rinta-opas@vertex.fi

www.vertex.fi



36. Olperic Oy

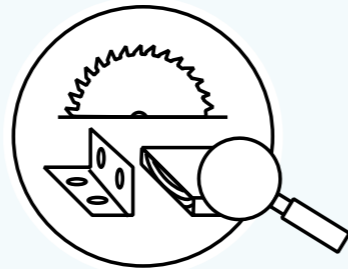
Suodatinlaitteistot, keskussiivouslaitteistot, tarvikkeet, asennukset ja konesiirrot

Seppäläntie 41, 16630 Tennilä,

HOLLOLA

Puh. 044 977 1810

www.olperic.fi



TOIMIJAT TUOTTEITTAIN

A

ABS-reunanauhut.....	18
Aihiotuotteet.....	10, 14, 16
Alihankintaa huonekaluteollisuudelle. 2, 10	
Akryyli-mineraalilevyt pöytälevyksi	
Rauvisio Mineral / Hanex.....	25
Alumiinikehysovet	2
Alumiinintyöstökoneet.....	11
Antibakteeriset huonekalulevyt ja reunanauhut.....	25
Asennustarvikkeet ja lukitustuotteet.....	29
Asennukset.....	11, 36
Altaat	29

B-D

Bioenergia.....	11, 28
CLT -levylinjat.....	13
CNC-työstöt 5-akseliset.....	17
Dimensiolajittelijat	19

E-F

Erikoislistat	23
Erikoispuutavara.....	5, 16
Erikoisvanerit	10, 16, 23
Flipdoor	25

H-J

Halogeeni- ja LED-valot	2
HDF-levyt.....	4, 16, 32
Hanat ja liesituulettimet	29
Hakeseulat.....	19
Helat, helatuotteet ja kaluste ja rakennushelat..2, 4, 6, 7, 8, 9, 29	
Helat kaluste-, ovi- ja ikkunateollisuudelle.....	4, 6, 7, 8, 9, 29
Hienosahatut listat	17, 23
Hihnakuuljettimet.....	34
Hirrentyöstölaitteet.....	13, 19
Huolto ja varaosat, tekniset tukipalvelut.....	11, 30
Huonekalulevyt mittatilaustyönä	25
Hyllyt ja kori, hyllyjärjestelmät.....	29
Höyläämölaitteet ja -linjat.....	13, 19
Jalopuusahatavara, -aihiot,	

-tuotteet, -vanerit ja viilut 5, 10, 14, 16, 32

K

Kaiteet	23
Kalustelistat.....	31
Kalustepyörät, jalat ja pöydänjalat	9, 29
Kalusteovet, tasot ja puulistat	2, 17, 19, 29
Kalusteet.....	23
Kalusteiden valmistuksen ohjelmistoratkaisut	35
Keittiö- ja komerokalusteiden MDF-levyovet ja puupeiliovet.....	2
Keittiö- ja kylpyhuonehelat, mekanismit, tarvikkeet ja laatikot.....	2, 9
Keittiö- ja kylpyhuonealtaat.....	7
Keittiövarusteet, -työtasot, -komerokalusteiden laminaatiovet .. 2, 4, 8	
Keskikopaispuhaltimet	34
Keskussiivouslaitteistot	36
Kiinnitystekniikka (BeA).....	12
Kierresamasiiot.....	34
Kierrätysteollisuuden koneet	11
Koivuliimalevyt, -sahatavara, -vanerit, -viilut	5, 10, 16, 26, 32
Kolmikerroslevyt	32
Kolakuljettimet	34
Komposiittituotteet	29
Komponentit	4, 16, 20
Kontinlastauslaitteet	19
Konesiirrot	36
Korkean kaapiston korit ja mekanismit	4
Korkeapainejärjestelmät.....	34
Kostutusjärjestelmät	19
Kovalevyt	32
Kuorimakoneet.....	33
Kursot	28
Kutterit	28

L

Laatikkokomponentit ja laatikostot huonekaluihin.....	2, 7, 8, 29
Lakat ja petsit.....	4
Lajittelijat, tukkilajittelijat	33
Laminaatit	2, 10, 16
Lasihelat ja lasinliimaustekniikka	9
Lasilaminaatti Crystal	25
Lastulevyt	4, 10, 16
LED-valaisimet.....	9
Levytuotteet.....	10
Liesikuvut ja -tuulettimet.....	2, 4
Liikelahjat	22
Liimat	2, 4
Liimalevyt.....	5, 16

Liimapalkkilaitteet.....	13, 19
Liukuovet, -mekanismit ja liukukiskot.....	2, 4, 8, 9, 29
Lukitusjärjestelmät	9
Lukot	2, 8, 9
Lämpölaitokset	34

M

Maalit	4
Mainoslahjat.....	22
Massiivipuiset aihiot, valmisosat, puulevyt.....	14, 16, 23
Materiaalin siirto- ja käsittelyjärjestelmät.....	34
MDF-levyt (pinnoitetut ja pinnoittamattomat).....	4, 5, 10, 16, 32
Melamiinikalustelevyt ja -reunanauhut	4, 18
Metallilaatikat	4, 9
Metallinilmaisimet.....	15, 28
Muovintyöstökoneet.....	11
Myymälähelat, shopfitting-helat ja apteekkijärjestelmät	9

O

Oksantäytemassa	12
Ovet, oviaihiot ja kalusteovet	2, 10

P

Pakkaustyöt- ja tarvikkeet	29
Paloturvalliset sisustus- ja akustiikkalevyt	21
Pellavalevyt	32
Peilit ja sähkötarvikkeet	29
Peililaminaatti Crystal Mirror	25
Perinnehelat	6
Pinnoituskalvot	2, 10
Pintakäsittelyaineet	4, 27
Pintakäsittelylaitteet ja -linjat	3, 11, 27
Puuntyöstökoneet	3, 11
Puunjätteenpoistopolttimet	34
Puru- ja pölynpoistojärjestelmät ja pikapantaputkistot.....	3, 30, 34
Putkistojärjestelmät	30
Puulistat ja -levyt	17, 18
Puu-, pelletti- ja hakelämmitys	11
Puulaatikat	9
Puunjalostus.....	19, 28
Puureunaiset laminaatiovet	19
Puureunanauhut	18
Puuntyöstökoneet	3
Puusepänteollisuus ja kalusteala.....	4, 7, 8, 17
Pöydänjalustat, sähköiset ja manuaaliset pöytäjärjestelmät	9

R

Reuna- ja koriste profiilit	2
-----------------------------------	---

Reunalistat, -nauhat ja reunalistanauhut	2, 4, 18, 23, 25
Rimaelementit	21
Rulo-ovet ja rulojärjestelmät	2, 25
Ruuvikuljettimet	29, 34

S

Sahakoneet.....	33
Sahatavaran lajittelu- ja pakkauslaitteet	19, 28
Sahatavaran käsittelylaitteet.....	13
Sahauslinjat	33
Sahojen kuljettimet	19, 28
Saranat.....	2, 4, 6, 8, 9, 29
Sidelistat.....	31, 22
Siilopurkaimet	34
Sisustuslevyt	10, 7, 29
Sokkelilevyt & seinäliitosprofiilit.....	25
Sormijatkoslaitteet.....	19
Sormijatkoslinjat	13
Sulkusyöttimet.....	34
Suodatinlaitteistot.....	36
Suodatinletkut	34
Säilytysratkaisut, kalustemekanismit ja saranat.....	7, 9

T

Taitelaminaatiovet	17
Takotuotteet	6
Tasot ja tarvikkeet.....	2, 29, 36
Tervaleppäsahatavaraa	5, 16
Teollisuustuotteet- palvelut ja ratkaisut	30
Timanttiterät, terät, -huolto ja -koneet.....	28, 33
Tiskialtaat.....	2, 4
Tukin lajittelulaitteet.....	19, 33
Toimisto- ja myymälävarusteet	9
Tyhjöpumput ja puhaltimet.....	1
Tyvisivistäjät.....	28, 33
Työkaluhiomakoneet	28
Työkalu- ja ruuvaustarvikkeet	9

V

Vaimennetut tuplasivulaatikat	4
Valaisimet.....	4, 9, 29
Valaisimet, valonohjaus ja peilit	7
Valumarmorialtaat.....	4
Vanerit	10, 16, 26, 32
Vannesahalinjat.....	13
Vannesahaterät ja -huollot.....	28
Venevanerit	5, 16, 32
Vetimet ja nupit	6, 7, 29
Viilut ja viilulevytuotteet	5, 10, 16
Viilutetut MDF- ja lastulevyt	10, 16, 32
Viilutetut vanerit	5



Engineering progress
Enhancing lives

Maailman johtava reunanauhojen asiantuntija

REHAU valmistaa ensiluokkaisia eri mittaisia reunanauhoja, jotka toimitetaan suoraan Saksan tehtaalta.

**Rekisteröidy käyttäjäksi nyt ja saat jopa -15 %
alennuksen verkkokaupassa tehdyistä tilauksista
26.8. – 26.11.2024*. www.rehau.fi**



Rekisteröidy täällä:



*Säännöt