

Puusta tekemisen puolesta

Uusi galleria keskittyy tuomaan esille puuosaamista

PERTTI LOUHELAINEN

LAHTI
ANNE HONKANEN

Lahteen saatiin uusi, puuhun erikoistunut ProPuu galleria, kun ProPuu -keskuksen tiloissa Ankkurin rannan alueella toimiva näyttelytila avasi tiistaina ovensa.

ProPuu galleria keskittyy kokonaan puuhun jossain muodossa. Se aikoo esitellä puusta tekemisen kirjoja, ja aloittaa puuhun helposti yhdistettävällä näyttelyllä, jossa esillä on lähinnä puusta tehtyjä huonekaluja ja pieniä käyttöesineitä. Näyttelytyöt ovat syntyneet 14 tekijän käsissä. Esillä on muun muassa soittimia, tuoleja, koruja ja piippuja.

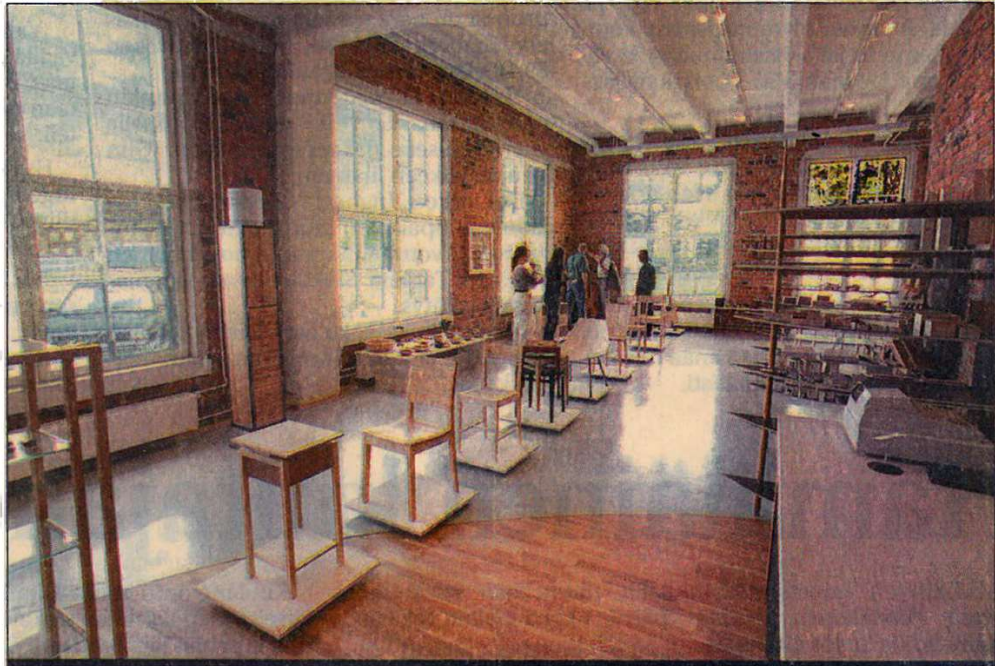
Gallerian omistaa lahtelainen ProPuu -yhdistys, johon tällä hetkellä kuuluu noin 20-30 puualan ammattilaista. He ovat näyttelystä päättellen lähinnä puuseppiä ja suunnittelijoita.

Upeat tilat

ProPuu galleria on saanut upeat ja valoisat tilat Vesijärvenkadun loppupäästä, aivan Ankkurin rannan läheisyydestä. Galleria on vuokralla remontoitussa, entisessä tulitikkutehtaassa, juuri siinä isossa, komeassa, punatiilisessä talossa, joka tunnetaan Tikkulan nimellä, ja jonka toisessa päässä majaillee Lahti Vesi Oy.

Isot ja korkeat ikkunat avautuvat sekä Vesijärveen että kaupunkiin päin. Paikan valoisuus ja hyvä sijainti pistävät heti silmään.

"Ikkunoista tulvii nimenomaan pohjoista valoa, joka on erikoisen hyvä näyttelyissä", kertoo myymälän ja gallerian hoitaja MINNA SALMI valosta, joka ei tosiaankaan tunnu leikkaavalta.



Lahteen avattiin uusi puuhun keskittyvä, ProPuu galleria vanhaan tulitikkutehtaaseen Ankkurin alueelle.

Käyttöpuuta

Ensimmäisessä näyttelyssä varsinkin huonekalut ja erikoisesti tuolit ovat vahvasti esillä. Tietysti käsityö ja kaikki muu sellainen, jonka voi perinteisesti ja helposti ajatella liittyvän puusta tekemiseen. Pieniä, puisia käyttöesineitä, vitriinien ja laatikostojen lisäksi.

Sen sijaan erikoisempi on seinällä roikkuva puurunkoinen polkupyörä, jonka on tehnyt SAMPO AHONEN. Pyörä on Ahosen mukaan aivan ajokuntoinen, hän on polkenut sillä satoja kilometrejä kesän aikana. Se on uniikkikappale, mutta tarkoituksena on kehitellä tuotetta eteenpäin omien käytöstä saatujen kokemusten perusteella.

Samoin omaan kokemukseen on tukeutunut YRJÖ TERVONEN veistäessään parasta mahdollista piippua. Hän kertoo omenapuusta ja pensasvisasta tehtyjen piippujen syntyneen vaatineen usean vuoden kokeilutyön, jossa apuna oli oma piipunpolttoharrastus. Piipuissa on säilytetty puussa mahdollisesti oleva epäsymmetrisyys, joten kahta samanlaista piippua Tervosen mukaan ei ole.

Soitinrakentajia

Tiettyjä perinteitä ovat joutuneet seuraamaan A-P INKINEN ja RAUNO MÄKELÄ, jotka molemmat ovat soittinrakentajia. Kitaran, viulun ja seilon tulee olla tietynlainen soidakseen hyvin.

A-P Inkinen esittelee kahta rakentamaansa kitaraa, jotka hän on tehnyt kolme vuotta sitten apurahan turvin. Kitaroissa on käytetty suomalaisia puulajeja, kuusta, koivua ja sydänvaahteraa. Puulajien sopivuuden myös soittinrakentamiseen hän todistaa näppäilemällä kitaraa: kotimaiset lajit soivat hyvin.

Rauno Mäkelä on rakentanut sellon kaukaisen esikuvan mukaan. Malli on Stradivariuksen, ja sello tehtiin 1700-luvun alussa Espanjan kuninkaan kvartetin käyttöön. Sen materiaalina on Balkanin vaahteraa, Serbian kuusta ja ebenholtsia.

Toiseen esillä olevista viuluista Mäkelä on tehnyt pohjan Hollolassa kasvaneesta vaahterasta, sen kantopölkystä. Pohja on kauniisti kaiverrettu, siinä kiertää kehää koskaan päättymätön viinirypäleköynnös.

Ei mitään aarikkaa

HELENA LEHTINEN käyttää koruissaan puuta omien sanojensa mukaan epäortodoksisemmin kuin näyttelyn muut esilleasettajat. Sillä hän tahtoo korostaa sitä, että on valinnut puun sen esteettisyyden, ei sen käyttöarvon takia.

Lehtinen on tehnyt kaulakoron vanhoista, puisista tupakanholkeista, jotka on päällystetty lyöntimetallilla. Taivutetusta vanerista on syntynyt kaulakoru tai pikkuveistos, miten käyttäjä haluaa. Koruja yhdistävä teema kadonneesta maailmasta löytyy pienistä rintakoruista, joihin on liitetty pala oikeaa jyrsijän leukaa ja merihevon.